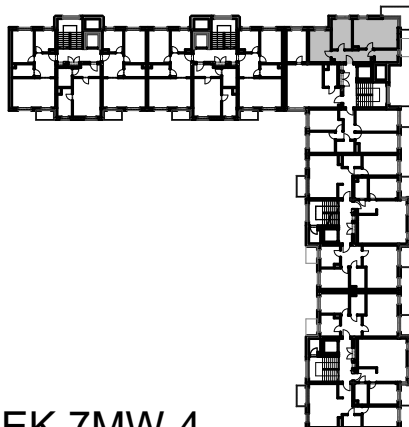


**BUDYNKI WIELORODZINNE  
Z GARAŻEM PODZIEMNYM  
UL. LITERACKA, POZNAŃ  
DZ. NR 1/82 OBRĘB GOŁĘCIN**

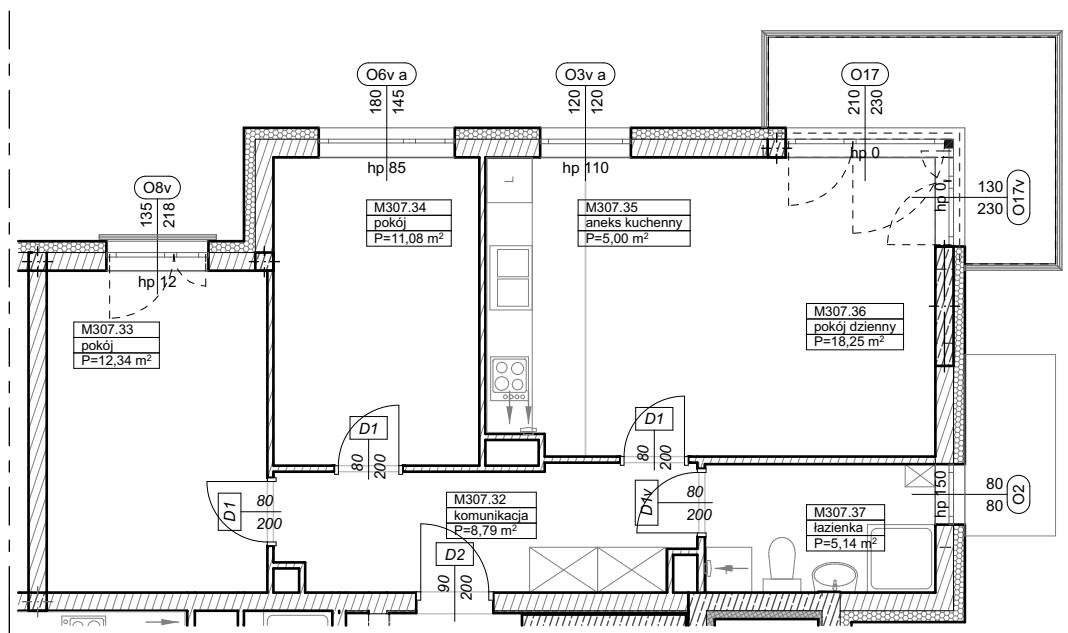
**MIESZKANIE nr M307  
TYP 3PA  
POWIERZCHNIA 60,60 m<sup>2</sup>**



UL. LITERACKA

**BUDYNEK 7MW-4**

| NR POM. | NAZWA          | POWIERZCHNIA m <sup>2</sup> |
|---------|----------------|-----------------------------|
| M307.32 | komunikacja    | 8,79                        |
| M307.33 | pokój          | 12,34                       |
| M307.34 | pokój          | 11,08                       |
| M307.35 | aneks kuchenny | 5,00                        |
| M307.36 | pokój dzienny  | 18,25                       |
| M307.37 | łazienka       | 5,14                        |
|         |                | <b>60,60 m<sup>2</sup></b>  |



**Partycypacja:**.....  
**Kaucja:**.....

UWAGA : - wymiary pomieszczeń na rysunku podane są w stanie surowym.  
- N - mieszkania z możliwością przystosowania dla osoby niepełnosprawnej, poruszającej się na wózku