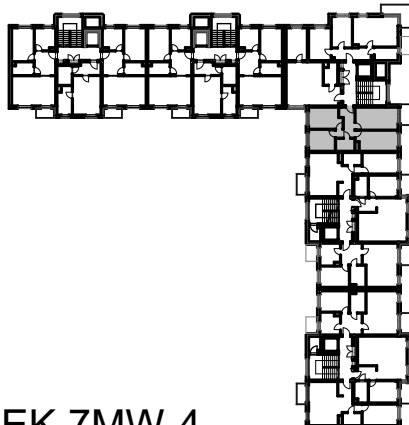


**BUDYNKI WIELORODZINNE  
Z GARAŻEM PODZIEMNYM  
UL. LITERACKA, POZNAŃ  
DZ. NR 1/82 OBRĘB GOŁĘCIN**

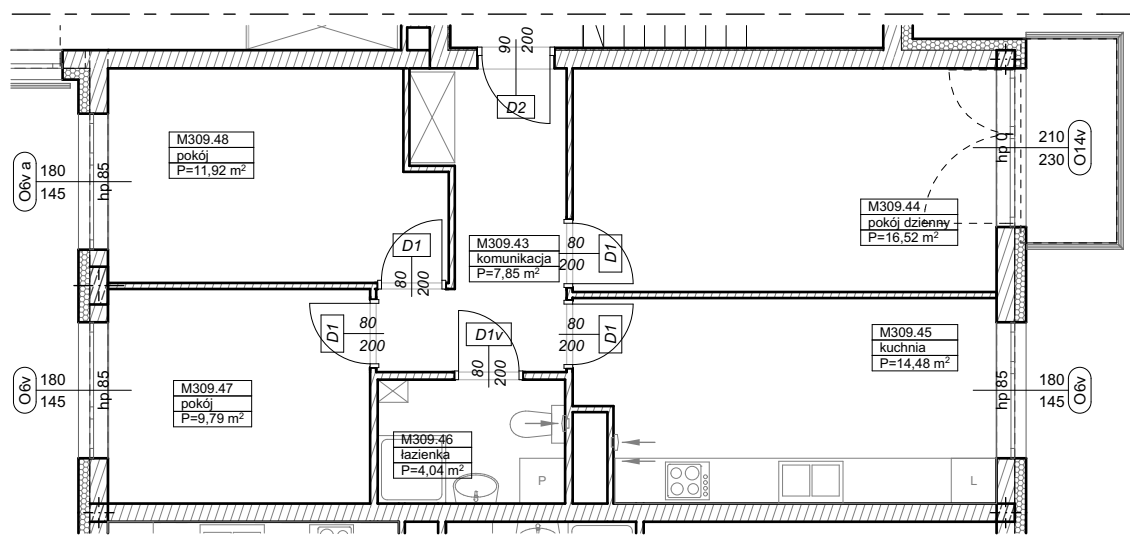
**MIESZKANIE nr M309  
TYP 3P+K  
POWIERZCHNIA 64,60 m<sup>2</sup>**



UL. LITERACKA

**BUDYNEK 7MW-4**

NR POM.	NAZWA	POWIERZCHNIA m <sup>2</sup>
M309.43	komunikacja	7,85
M309.44	pokój dzienny	16,52
M309.45	kuchnia	14,48
M309.46	łazienka	4,04
M309.47	pokój	9,79
M309.48	pokój	11,92
	<b>Suma</b>	<b>64,60 m<sup>2</sup></b>



**Partycypacja:**.....  
**Kaucja:**.....

UWAGA : - wymiary pomieszczeń na rysunku podane są w stanie surowym.  
- N - mieszkania z możliwością przystosowania dla osoby niepełnosprawnej, poruszającej się na wózku