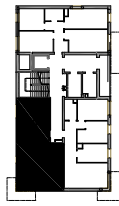
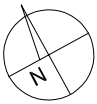


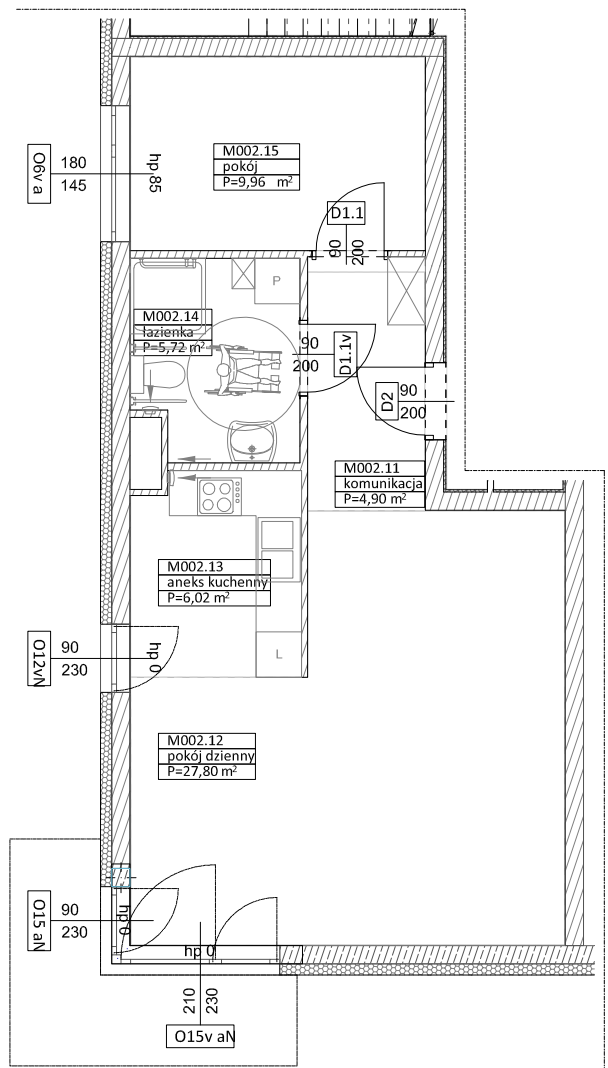
BUDYNKI WIELORODZINNE
Z GARAŻEM PODZIEMNYM
UL. ELŻBIETY ZAWACKIEJ, POZNAŃ
DZ. NR 1/82 OBRĘB GOŁĘCIN

MIESZKANIE nr M002
TYP 2PA
POWIERZCHNIA 54,40 m²



BUDYNEK 7MW-5

NR POM.	NAZWA	POWIERZCHNIA m ²
M002.11	komunikacja	4,90
M002.12	pokój dzienny	27,80
M002.13	aneks kuchenny	6,02
M002.14	łazienka	5,72
M002.15	pokój	9,96
		54,40 m²



Partycypacja:.....
Kaucja:.....

UWAGA : - wymiary pomieszczeń na rysunku podane są w stanie surowym.
- N - mieszkania z możliwością przystosowania dla osoby niepełnosprawnej, poruszającej się na wózku