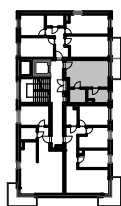
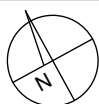


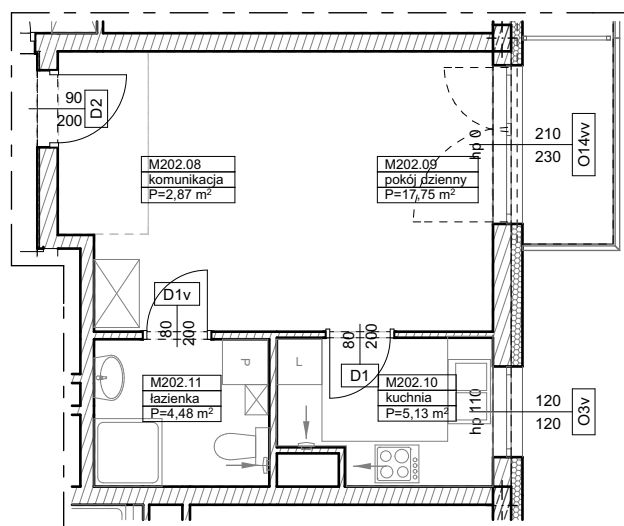
**BUDYNKI WIELORODZINNE  
Z GARAŻEM PODZIEMNYM  
UL. LITERACKA, POZNAŃ  
DZ. NR 1/82 OBRĘB GOŁĘCIN**

**MIESZKANIE nr M202  
TYP 1P+K  
POWIERZCHNIA 30,23 m<sup>2</sup>**



**BUDYNEK 7MW-5**

NR POM.	NAZWA	POWIERZCHNIA m <sup>2</sup>
M202.08	komunikacja	2,87
M202.09	pokój dzienny	17,75
M202.10	kuchnia	5,13
M202.11	łazienka	4,48
		<b>30,23 m<sup>2</sup></b>



**Partycypacja:.....**  
**Kaucja:.....**

UWAGA : - wymiary pomieszczeń na rysunku podane są w stanie surowym.  
- N - mieszkania z możliwością przystosowania dla osoby niepełnosprawnej, poruszającej się na wózku