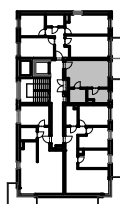
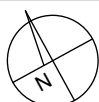


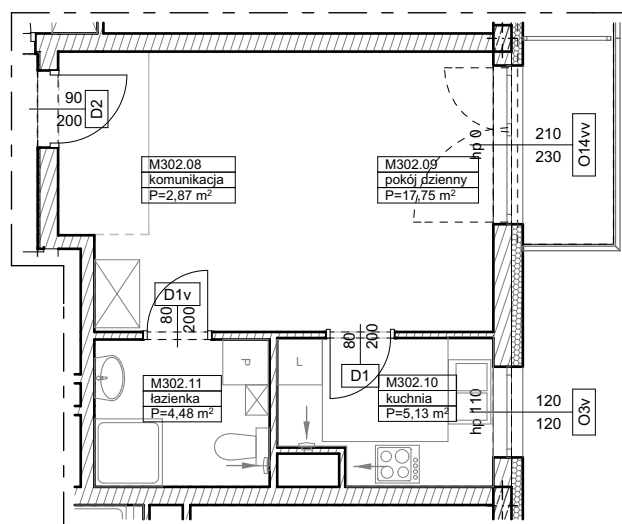
BUDYNKI WIELORODZINNE
Z GARAŻEM PODZIEMNYM
UL. LITERACKA, POZNAŃ
DZ. NR 1/82 OBRĘB GOŁĘCIN

MIESZKANIE nr M302
TYP 1P+K
POWIERZCHNIA 30,23 m²



BUDYNEK 7MW-5

NR POM.	NAZWA	POWIERZCHNIA m ²
M302.08	komunikacja	2,87
M302.09	pokój dzienny	17,75
M302.10	kuchnia	5,13
M302.11	łazienka	4,48
		30,23 m²



Partycypacja:.....
Kaucja:.....

UWAGA : - wymiary pomieszczeń na rysunku podane są w stanie surowym.
- N - mieszkania z możliwością przystosowania dla osoby niepełnosprawnej, poruszającej się na wózku