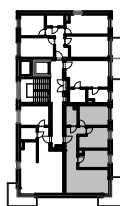


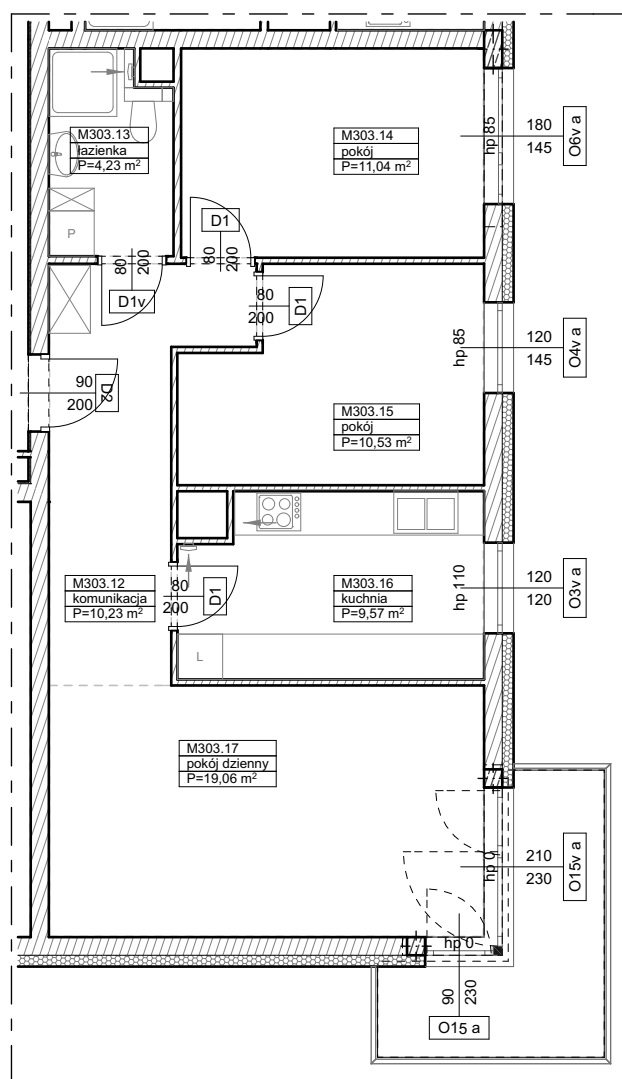
BUDYNKI WIELORODZINNE
Z GARAŻEM PODZIEMNYM
UL. LITERACKA, POZNAŃ
DZ. NR 1/82 OBRĘB GOŁĘCIN

MIESZKANIE nr M303
TYP 3P+K
POWIERZCHNIA 64,66 m²



BUDYNEK 7MW-5

NR POM.	NAZWA	POWIERZCHNIA m ²
M303.12	komunikacja	10,23
M303.13	łazienka	4,23
M303.14	pokój	11,04
M303.15	pokój	10,53
M303.16	kuchnia	9,57
M303.17	pokój dzienny	19,06
		64,66 m ²



Partycypacja:.....
Kaucja:.....

UWAGA : - wymiary pomieszczeń na rysunku podane są w stanie surowym.
- N - mieszkania z możliwością przystosowania dla osoby niepełnosprawnej, poruszającej się na wózku