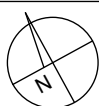
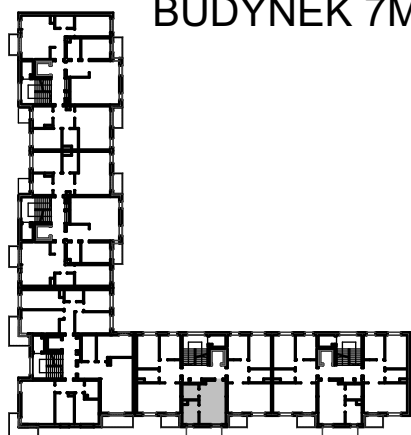


**BUDYNKI WIELORODZINNE  
Z GARAŻEM PODZIEMNYM  
UL. LITERACKA, POZNAŃ  
DZ. NR 1/82 OBRĘB GOŁĘCIN**

**MIESZKANIE nr M105  
TYP 1P+K  
POWIERZCHNIA 30,32 m<sup>2</sup>**

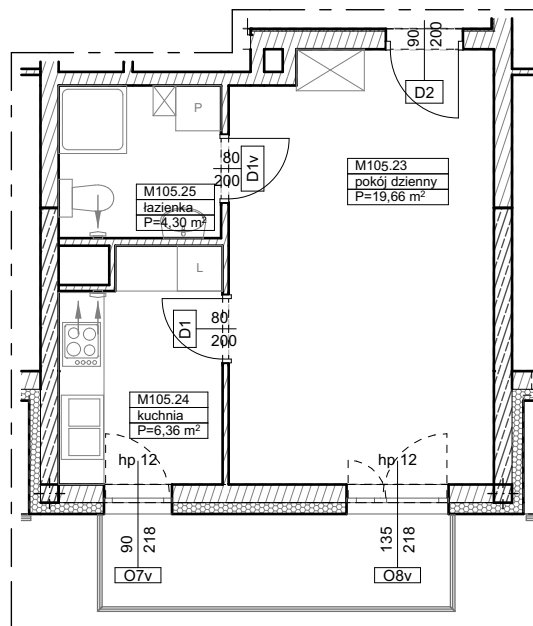


UL. ELŻBIĘTY ZAWADZKIEJ



**BUDYNEK 7MW-6**

NR POM.	NAZWA	POWIERZCHNIA m <sup>2</sup>
M105.23	pokój dzienny	19,66
M105.24	kuchnia	6,36
M105.25	łazienka	4,30
		<b>30,32 m<sup>2</sup></b>



**Partycypacja:.....**  
**Kaucja:.....**

UWAGA : - wymiary pomieszczeń na rysunku podane są w stanie surowym.  
- N - mieszkania z możliwością przystosowania dla osoby niepełnosprawnej, poruszającej się na wózku