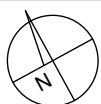
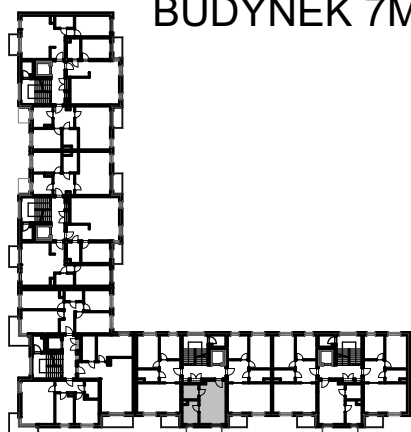


**BUDYNKI WIELORODZINNE
Z GARAŻEM PODZIEMNYM
UL. LITERACKA, POZNAŃ
DZ. NR 1/82 OBRĘB GOŁĘCIN**

**MIESZKANIE nr M205
TYP 1P+K
POWIERZCHNIA 30,32 m²**

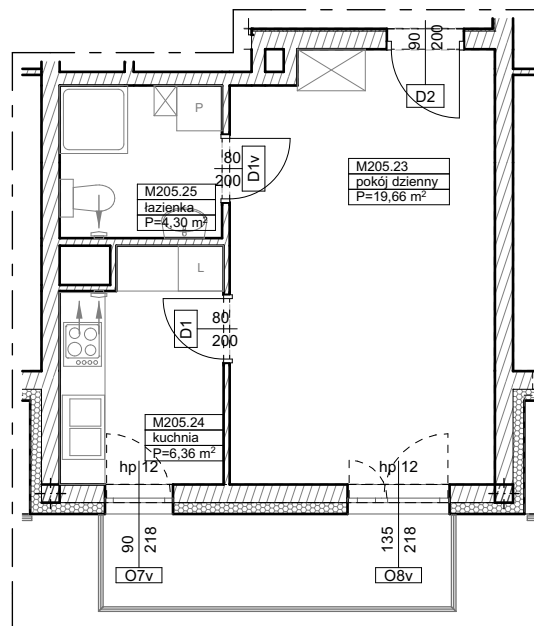


UL. ELŻBIĘTY ZAWADZKIEJ



BUDYNEK 7MW-6

NR POM.	NAZWA	POWIERZCHNIA m ²
M205.23	pokój dzienny	19,66
M205.24	kuchnia	6,36
M205.25	łazienka	4,30
		30,32 m²



Partycypacja:.....
Kaucja:.....

UWAGA : - wymiary pomieszczeń na rysunku podane są w stanie surowym.
- N - mieszkania z możliwością przystosowania dla osoby niepełnosprawnej, poruszającej się na wózku