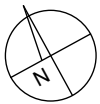
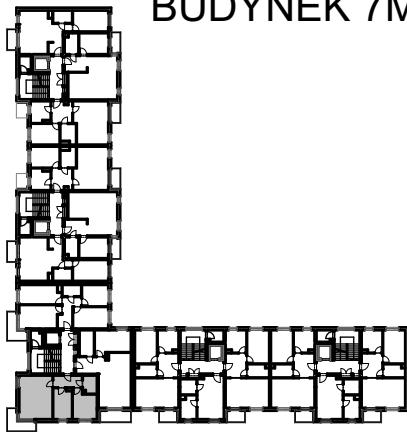


**BUDYNKI WIELORODZINNE
Z GARAŻEM PODZIEMNYM
UL. LITERACKA, POZNAŃ
DZ. NR 1/82 OBRĘB GOŁĘCIN**

**MIESZKANIE nr M207
TYP 2P+K
POWIERZCHNIA 56,71 m²**

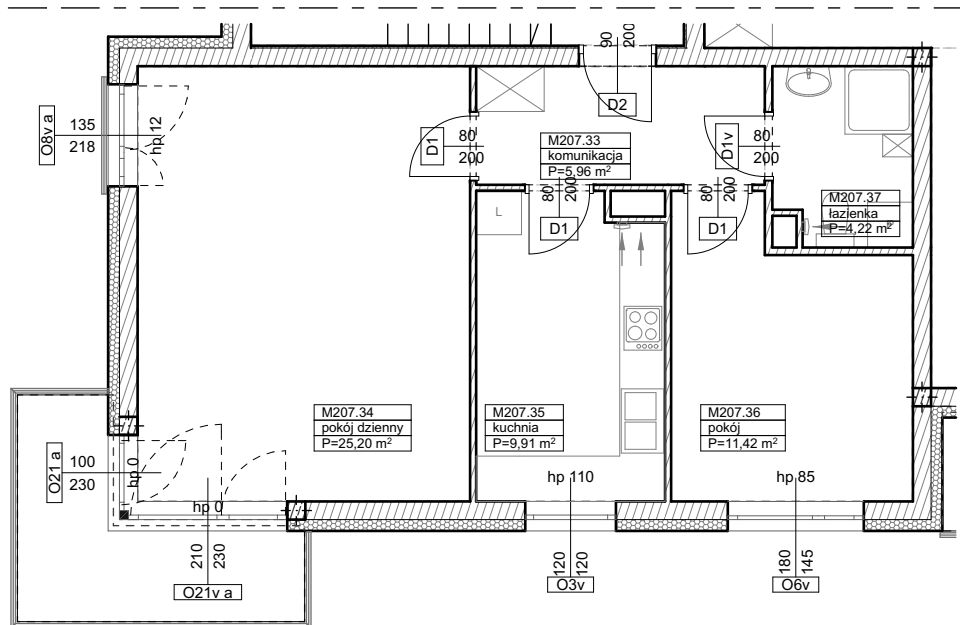


UL. ELŻBIĘTY ZAWADZKIEJ



BUDYNEK 7MW-6

NR POM.	NAZWA	POWIERZCHNIA m ²
M207.33	komunikacja	5,96
M207.34	pokój dzienny	25,20
M207.35	kuchnia	9,91
M207.36	pokój	11,42
M207.37	łazienka	4,22
		56,71 m²



Partycypacja:.....
Kaucja:.....

UWAGA : - wymiary pomieszczeń na rysunku podane są w stanie surowym.
- N - mieszkania z możliwością przystosowania dla osoby niepełnosprawnej, poruszającej się na wózku