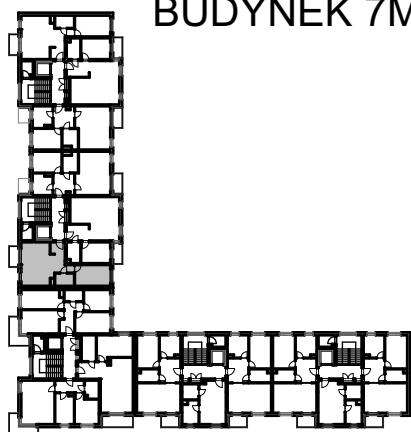


BUDYNKI WIELORODZINNE
Z GARAŻEM PODZIEMNYM
UL. LITERACKA, POZNAŃ
DZ. NR 1/82 OBRĘB GOŁĘCIN

MIESZKANIE nr M310
TYP 2PA
POWIERZCHNIA 47,93 m²

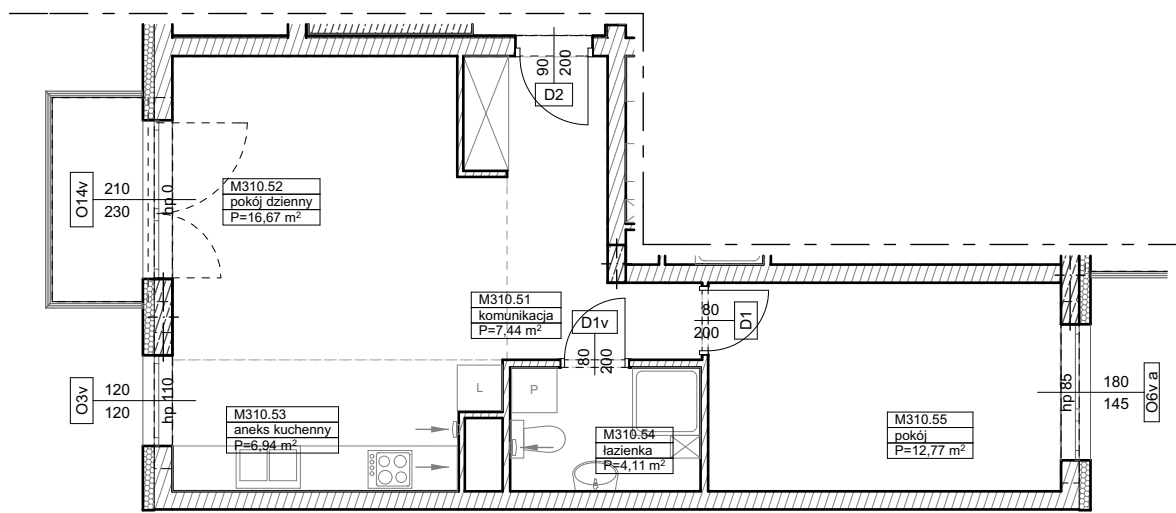


UL. ELŻBIĘTY ZAWADZKIEJ



BUDYNEK 7MW-6

NR POM.	NAZWA	POWIERZCHNIA m ²
M310.51	komunikacja	7,44
M310.52	pokój dzienny	16,67
M310.53	aneks kuchenny	6,94
M310.54	łazienka	4,11
M310.55	pokój	12,77
		47,93 m ²



Partycypacja:.....
Kaucja:.....

UWAGA : - wymiary pomieszczeń na rysunku podane są w stanie surowym.
- N - mieszkania z możliwością przystosowania dla osoby niepełnosprawnej, poruszającej się na wózku