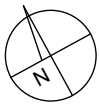
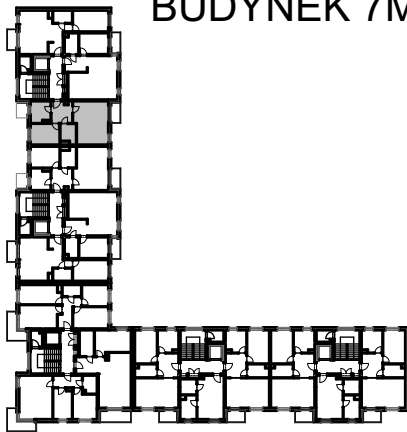


**BUDYNKI WIELORODZINNE  
Z GARAŻEM PODZIEMNYM  
UL. LITERACKA, POZNAŃ  
DZ. NR 1/82 OBRĘB GOŁĘCIN**

**MIESZKANIE nr M313  
TYP 2P+K  
POWIERZCHNIA 55,81 m<sup>2</sup>**

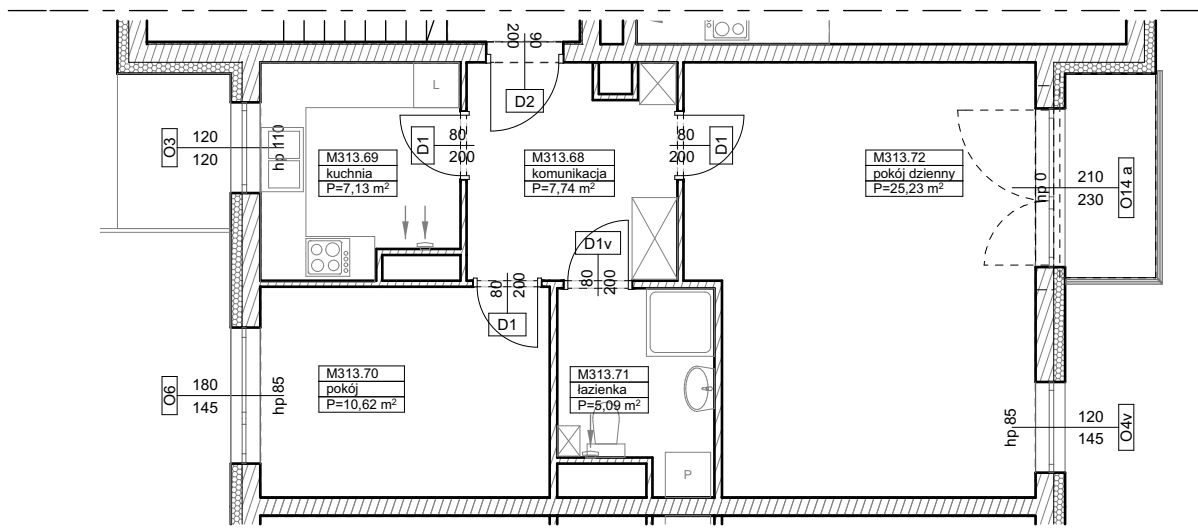


UL. ELŻBIĘTY ZAWADZKIEJ



**BUDYNEK 7MW-6**

NR POM.	NAZWA	POWIERZCHNIA m <sup>2</sup>
M313.68	komunikacja	7,74
M313.69	kuchnia	7,13
M313.70	pokój	10,62
M313.71	łazienka	5,09
M313.72	pokój dzienny	25,23
	<b>Suma</b>	<b>55,81 m<sup>2</sup></b>



**Partycypacja:.....**  
**Kaucja:.....**

UWAGA : - wymiary pomieszczeń na rysunku podane są w stanie surowym.  
- N - mieszkania z możliwością przystosowania dla osoby niepełnosprawnej, poruszającej się na wózku