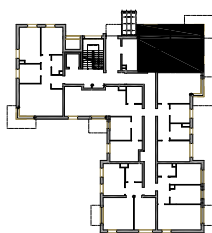
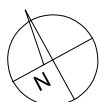


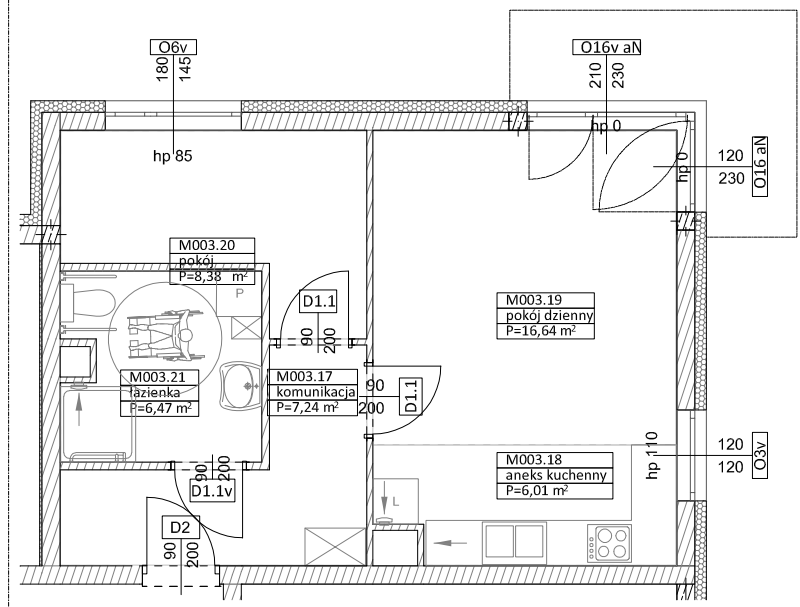
**BUDYNKI WIELORODZINNE
Z GARAŻEM PODZIEMNYM
UL. ELŻBIETY ZAWACKIEJ, POZNAŃ
DZ. NR 1/82 OBRĘB GOŁĘCIN**

MIESZKANIE nr M003
TYP 2PA
POWIERZCHNIA 44,74 m²



BUDYNEK 7MW-7

NR POM.	NAZWA	POWIERZCHNIA m ²
M003.17	komunikacja	7,24
M003.18	aneks kuchenny	6,01
M003.19	pokój dzienny	16,64
M003.20	pokój	8,38
M003.21	łazienka	6,47
		44,74 m²



Partycypacja:.....
Kaucja:.....

UWAGA : - wymiary pomieszczeń na rysunku podane są w stanie surowym.
- N - mieszkania z możliwością przystosowania dla osoby niepełnosprawnej, poruszającej się na wózku