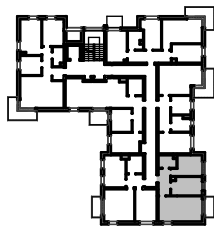
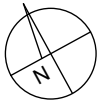


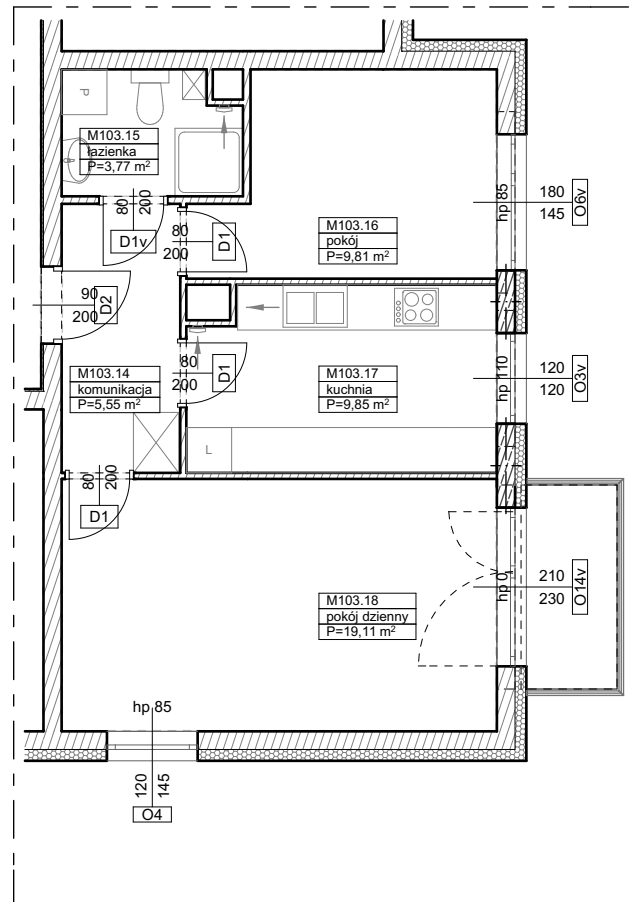
**BUDYNKI WIELORODZINNE  
Z GARAŻEM PODZIEMNYM  
UL. LITERACKA, POZNAŃ  
DZ. NR 1/82 OBRĘB GOŁĘCIN**

**MIESZKANIE nr M103  
TYP 2P+K  
POWIERZCHNIA 48,09 m<sup>2</sup>**



**BUDYNEK 7MW-7**

NR POM.	NAZWA	POWIERZCHNIA m <sup>2</sup>
M103.14	komunikacja	5,55
M103.15	łazienka	3,77
M103.16	pokój	9,81
M103.17	kuchnia	9,85
M103.18	pokój dzienny	19,11
		<b>48,09 m<sup>2</sup></b>



**Partycypacja:**.....  
**Kaucja:**.....

UWAGA : - wymiary pomieszczeń na rysunku podane są w stanie surowym.  
- N - mieszkania z możliwością przystosowania dla osoby niepełnosprawnej, poruszającej się na wózku