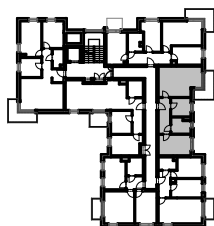


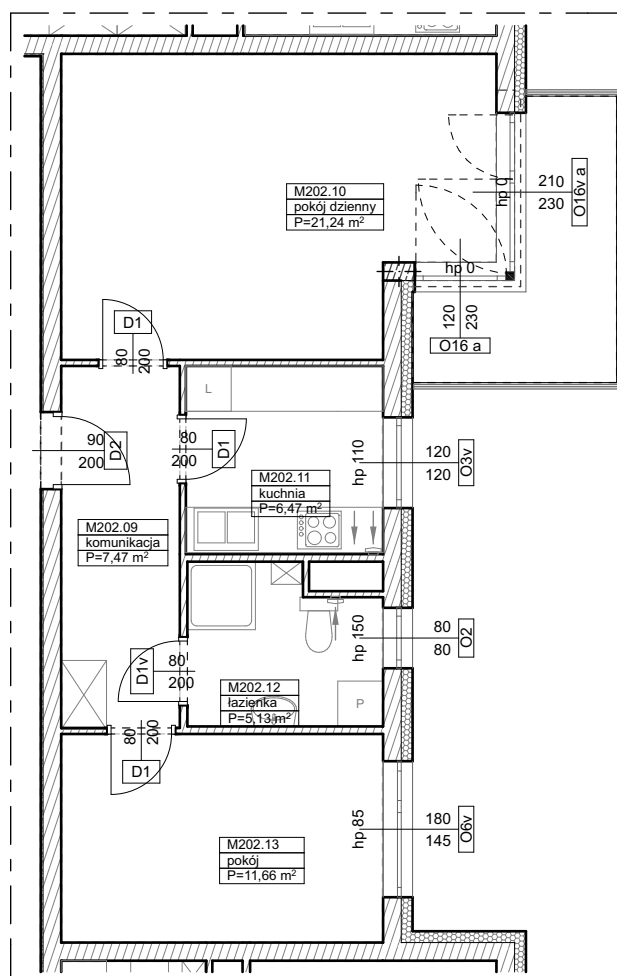
BUDYNKI WIELORODZINNE
Z GARAŻEM PODZIEMNYM
UL. LITERACKA, POZNAŃ
DZ. NR 1/82 OBRĘB GOŁĘCIN

MIESZKANIE nr M202
TYP 2P+K
POWIERZCHNIA 51,97 m²



BUDYNEK 7MW-7

NR POM.	NAZWA	POWIERZCHNIA m ²
M202.09	komunikacja	7,47
M202.10	pokój dzienny	21,24
M202.11	kuchnia	6,47
M202.12	łazienka	5,13
M202.13	pokój	11,66
		51,97 m²



Partycypacja:.....
Kaucja:.....

UWAGA : - wymiary pomieszczeń na rysunku podane są w stanie surowym.
- N - mieszkania z możliwością przystosowania dla osoby niepełnosprawnej, poruszającej się na wózku