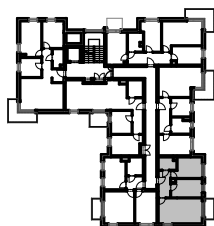
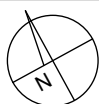


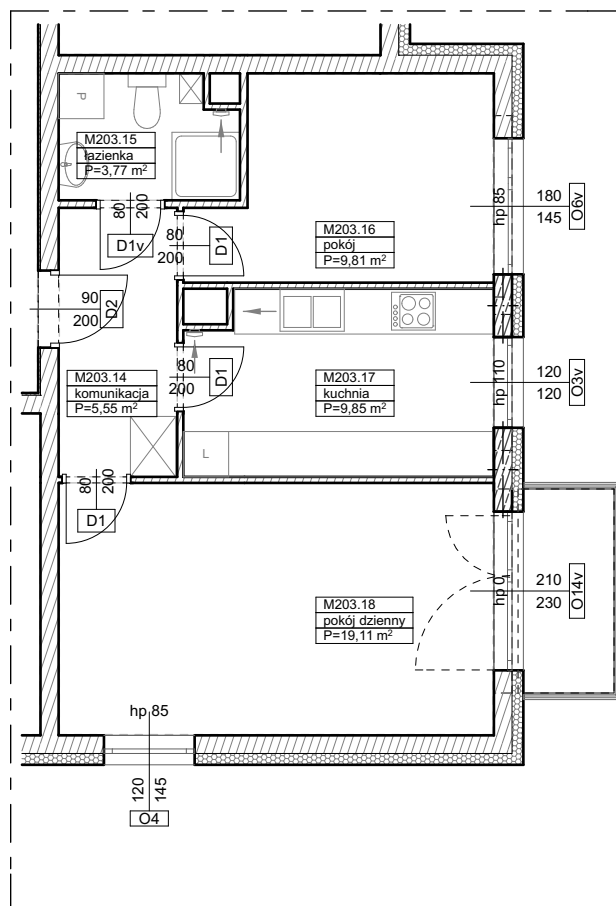
BUDYNKI WIELORODZINNE
Z GARAŻEM PODZIEMNYM
UL. LITERACKA, POZNAŃ
DZ. NR 1/82 OBRĘB GOŁĘCIN

MIESZKANIE nr M203
TYP 2P+K
POWIERZCHNIA 48,09 m²



BUDYNEK 7MW-7

NR POM.	NAZWA	POWIERZCHNIA m ²
M203.14	komunikacja	5,55
M203.15	łazienka	3,77
M203.16	pokój	9,81
M203.17	kuchnia	9,85
M203.18	pokój dzienny	19,11
		48,09 m²



Partycypacja:.....
Kaucja:.....

UWAGA : - wymiary pomieszczeń na rysunku podane są w stanie surowym.
- N - mieszkania z możliwością przystosowania dla osoby niepełnosprawnej, poruszającej się na wózku