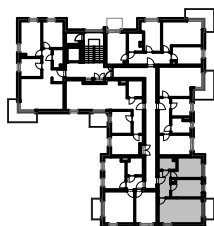
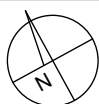


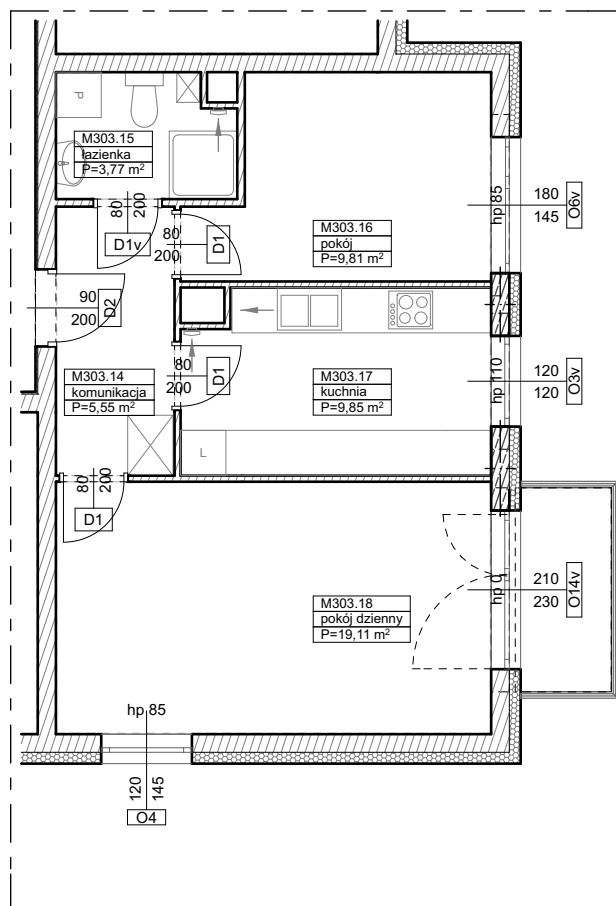
BUDYNKI WIELORODZINNE
Z GARAŻEM PODZIEMNYM
UL. LITERACKA, POZNAŃ
DZ. NR 1/82 OBRĘB GOŁĘCIN

MIESZKANIE nr M303
TYP 2P+K
POWIERZCHNIA 48,09 m²



BUDYNEK 7MW-7

NR POM.	NAZWA	POWIERZCHNIA m ²
M303.14	komunikacja	5,55
M303.15	łazienka	3,77
M303.16	pokój	9,81
M303.17	kuchnia	9,85
M303.18	pokój dzienny	19,11
		48,09 m²



Partycypacja:.....
Kaucja:.....

UWAGA : - wymiary pomieszczeń na rysunku podane są w stanie surowym.
- N - mieszkania z możliwością przystosowania dla osoby niepełnosprawnej, poruszającej się na wózku