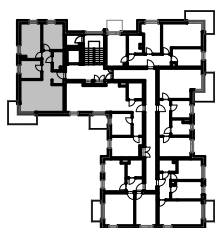


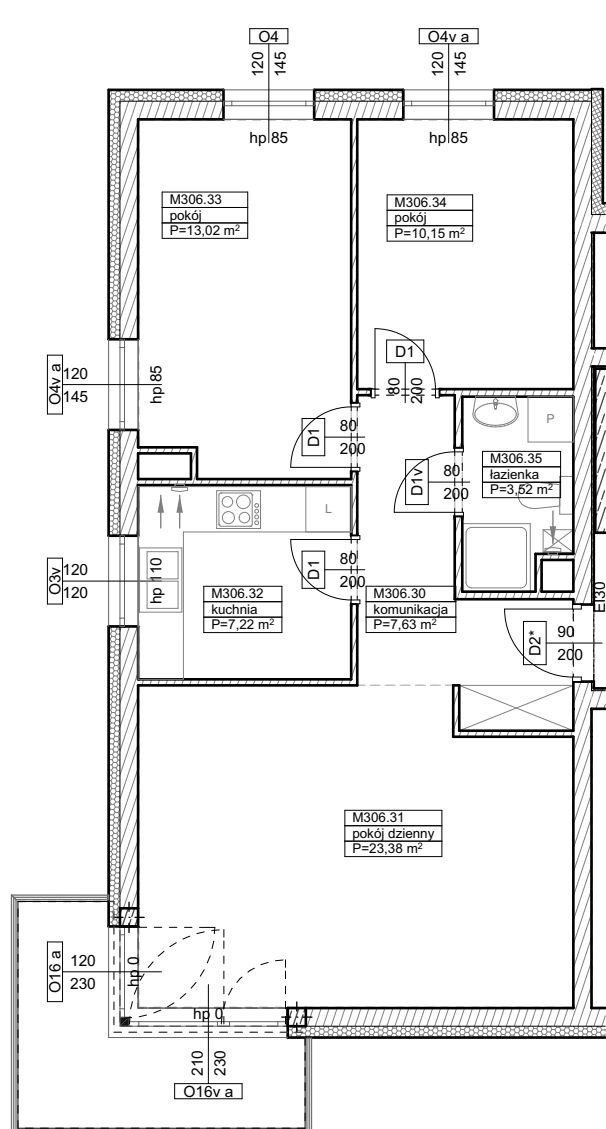
BUDYNKI WIELORODZINNE
Z GARAŻEM PODZIEMNYM
UL. LITERACKA, POZNAŃ
DZ. NR 1/82 OBRĘB GOŁĘCIN

MIESZKANIE nr M306
TYP 3P+K
POWIERZCHNIA 64,92 m²



BUDYNEK 7MW-7

NR POM.	NAZWA	POWIERZCHNIA m ²
M306.30	komunikacja	7,63
M306.31	pokój dzienny	23,38
M306.32	kuchnia	7,22
M306.33	pokój	13,02
M306.34	pokój	10,15
M306.35	łazienka	3,52
		64,92 m ²



Partycypacja:.....
Kaucja:.....

UWAGA : - wymiary pomieszczeń na rysunku podane są w stanie surowym.
- N - mieszkania z możliwością przystosowania dla osoby niepełnosprawnej, poruszającej się na wózku