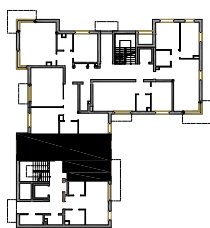
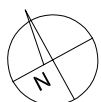


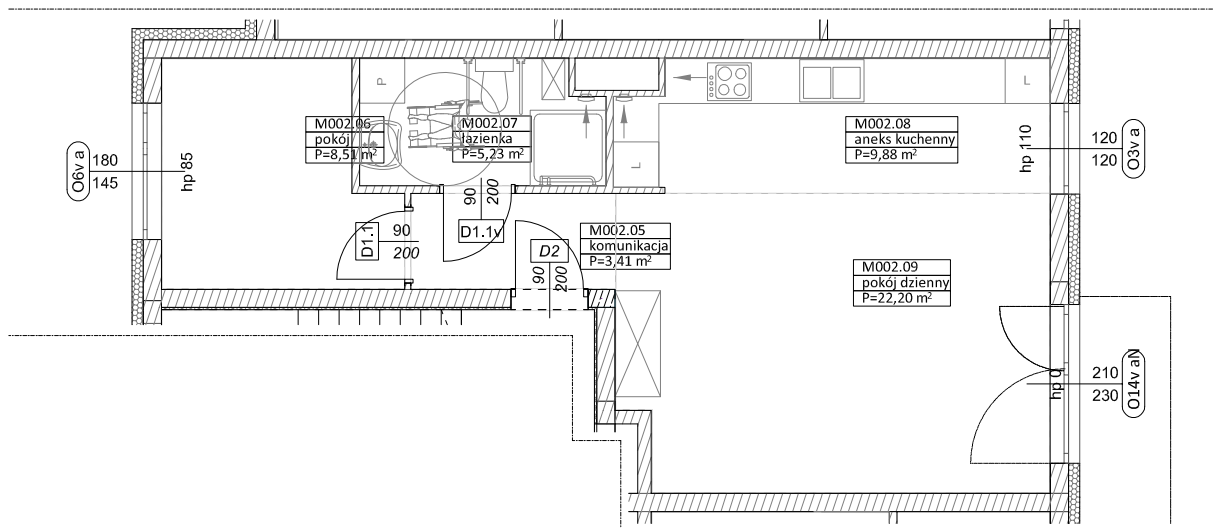
**BUDYNKI WIELORODZINNE
Z GARAŻEM PODZIEMNYM
UL. ELŻBIETY ZAWACKIEJ, POZNAŃ
DZ. NR 1/82 OBRĘB GOŁĘCIN**

MIESZKANIE nr M002
TYP 2PA
POWIERZCHNIA 49,23 m²



BUDYNEK 7MW-8

NR POM.	NAZWA	POWIERZCHNIA m ²
M002.05	komunikacja	3,41
M002.06	pokój	8,51
M002.07	łazienka	5,23
M002.08	aneks kuchenny	9,88
M002.09	pokój dzienny	22,20
		49,23 m²



Partycypacja:.....
Kaucja:.....

UWAGA : - wymiary pomieszczeń na rysunku podane są w stanie surowym.
- N - mieszkania z możliwością przystosowania dla osoby niepełnosprawnej, poruszającej się na wózku