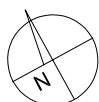


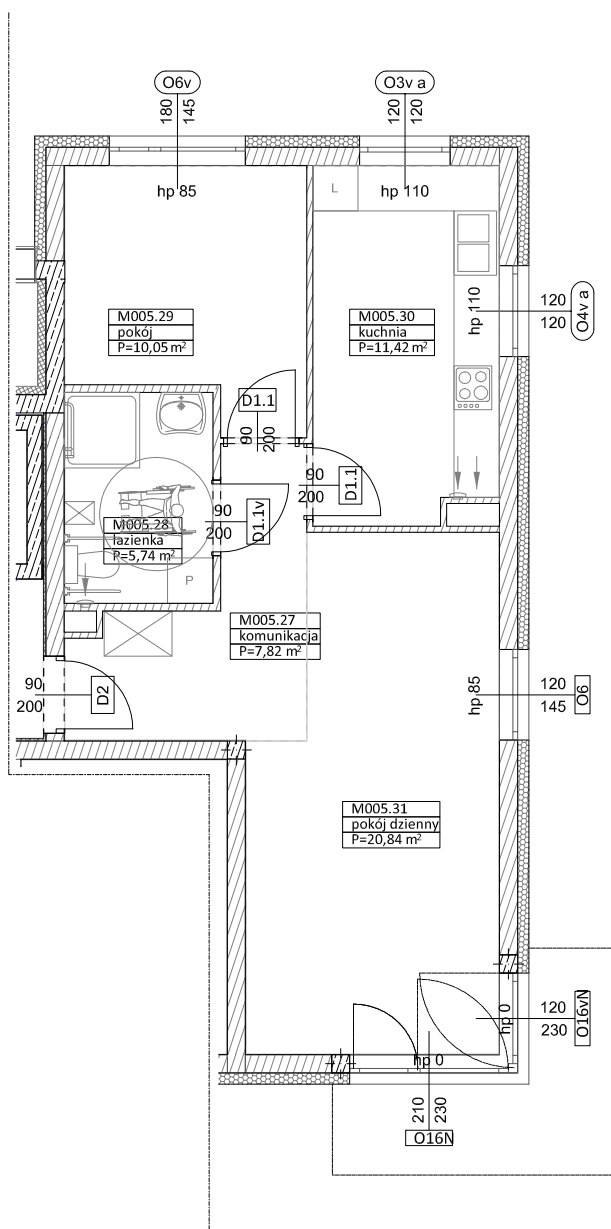
BUDYNKI WIELORODZINNE
Z GARAŻEM PODZIEMNYM
UL. ELŻBIETY ZAWACKIEJ, POZNAŃ
DZ. NR 1/82 OBRĘB GOŁĘCIN

MIESZKANIE nr M005
TYP 2P+K
POWIERZCHNIA 55,60 m²



BUDYNEK 7MW-8

NR POM.	NAZWA	POWIERZCHNIA m ²
M005.27	komunikacja	7,82
M005.28	łazienka	5,74
M005.29	pokój	10,05
M005.30	kuchnia	11,42
M005.31	pokój dzienny	20,84
		55,60 m²



Partycypacja:.....
Kaucja:.....

UWAGA : - wymiary pomieszczeń na rysunku podane są w stanie surowym.
- N - mieszkania z możliwością przystosowania dla osoby niepełnosprawnej, poruszającej się na wózku