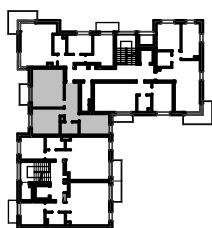


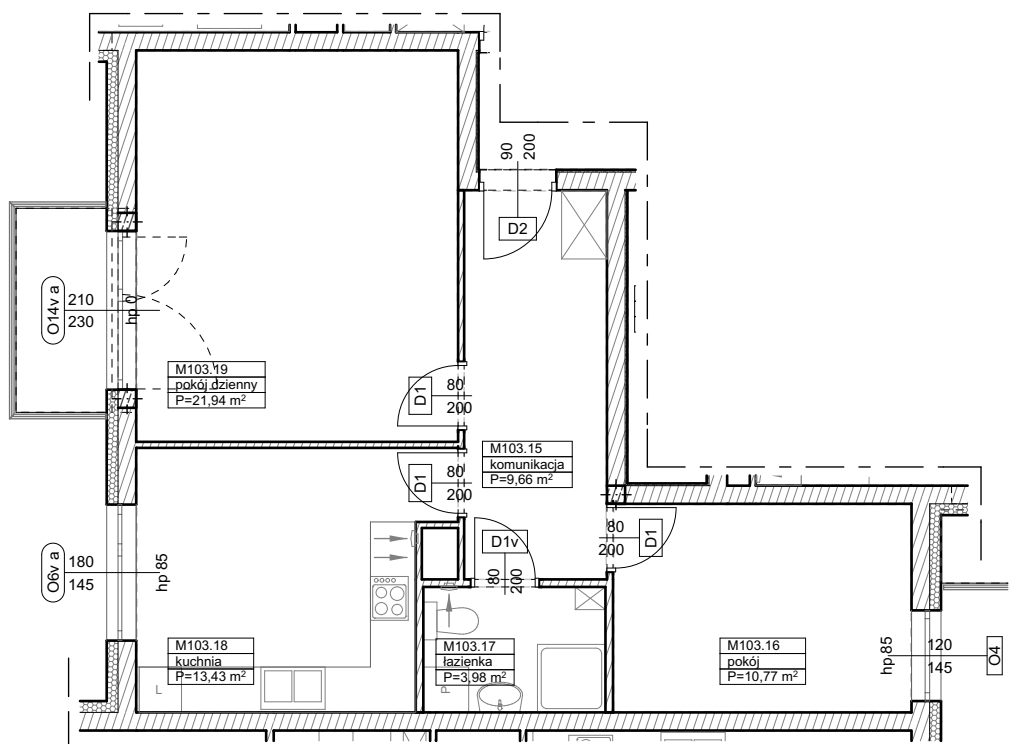
BUDYNKI WIELORODZINNE
Z GARAŻEM PODZIEMNYM
UL. LITERACKA, POZNAŃ
DZ. NR 1/82 OBRĘB GOŁĘCIN

MIESZKANIE nr M103
TYP 2P+K
POWIERZCHNIA 59,78 m²



BUDYNEK 7MW-8

NR POM.	NAZWA	POWIERZCHNIA m ²
M103.15	komunikacja	9,66
M103.16	pokój	10,77
M103.17	łazienka	3,98
M103.18	kuchnia	13,43
M103.19	pokój dzienny	21,94
		59,78 m²



Partycypacja:.....
Kaucja:.....

UWAGA : - wymiary pomieszczeń na rysunku podane są w stanie surowym.

- N - mieszkania z możliwością przystosowania dla osoby niepełnosprawnej, poruszającej się na wózku