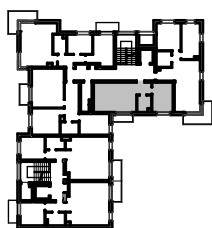


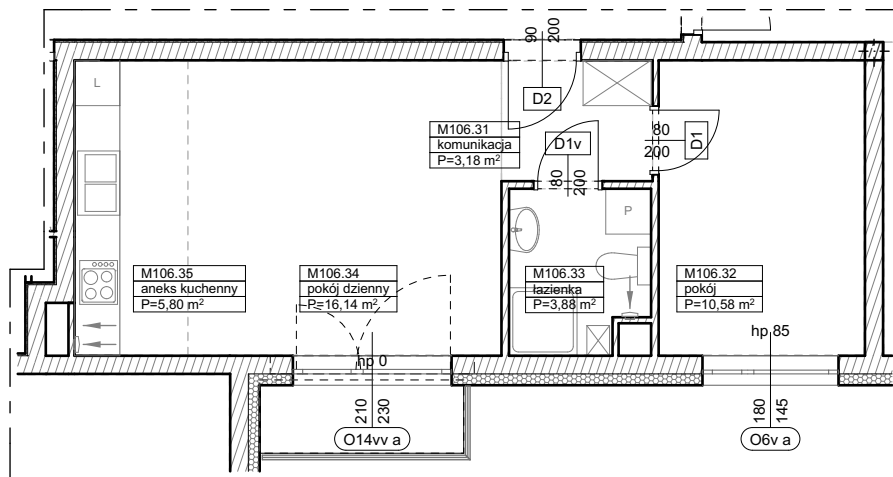
BUDYNKI WIELORODZINNE
Z GARAŻEM PODZIEMNYM
UL. LITERACKA, POZNAŃ
DZ. NR 1/82 OBRĘB GOŁĘCIN

MIESZKANIE nr M106
TYP 2PA
POWIERZCHNIA 39,58 m²



BUDYNEK 7MW-8

NR POM.	NAZWA	POWIERZCHNIA m ²
M106.31	komunikacja	3,18
M106.32	pokój	10,58
M106.33	łazienka	3,88
M106.34	pokój dzienny	16,14
M106.35	aneks kuchenny	5,80
		39,58 m²



Partycypacja:.....
Kaucja:.....

UWAGA : - wymiary pomieszczeń na rysunku podane są w stanie surowym.
- N - mieszkania z możliwością przystosowania dla osoby niepełnosprawnej, poruszającej się na wózku