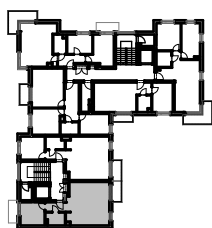
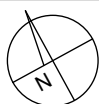


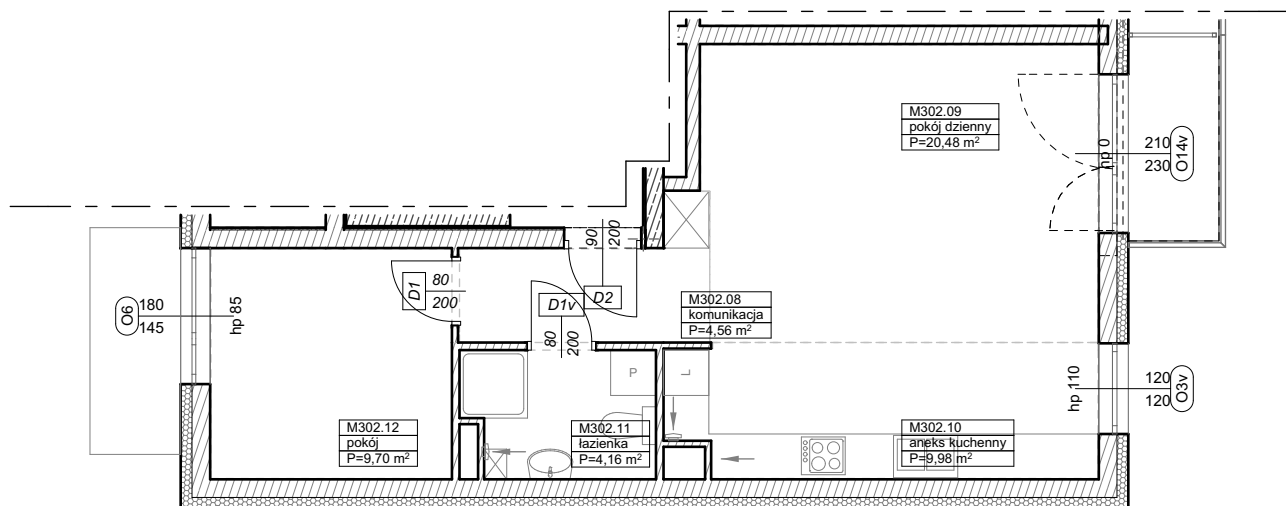
BUDYNKI WIELORODZINNE
Z GARAŻEM PODZIEMNYM
UL. LITERACKA, POZNAŃ
DZ. NR 1/82 OBRĘB GOŁĘCIN

MIESZKANIE nr M302
TYP 2PA
POWIERZCHNIA 48,88 m²



BUDYNEK 7MW-8

NR POM.	NAZWA	POWIERZCHNIA m ²
M302.08	komunikacja	4,56
M302.09	pokój dzienny	20,48
M302.10	aneks kuchenny	9,98
M302.11	łazienka	4,16
M302.12	pokój	9,70
		48,88 m²



Partycypacja:.....
Kaucja:.....

UWAGA : - wymiary pomieszczeń na rysunku podane są w stanie surowym.
- N - mieszkania z możliwością przystosowania dla osoby niepełnosprawnej, poruszającej się na wózku