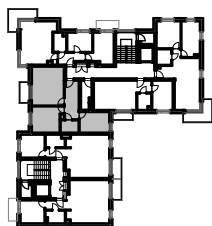


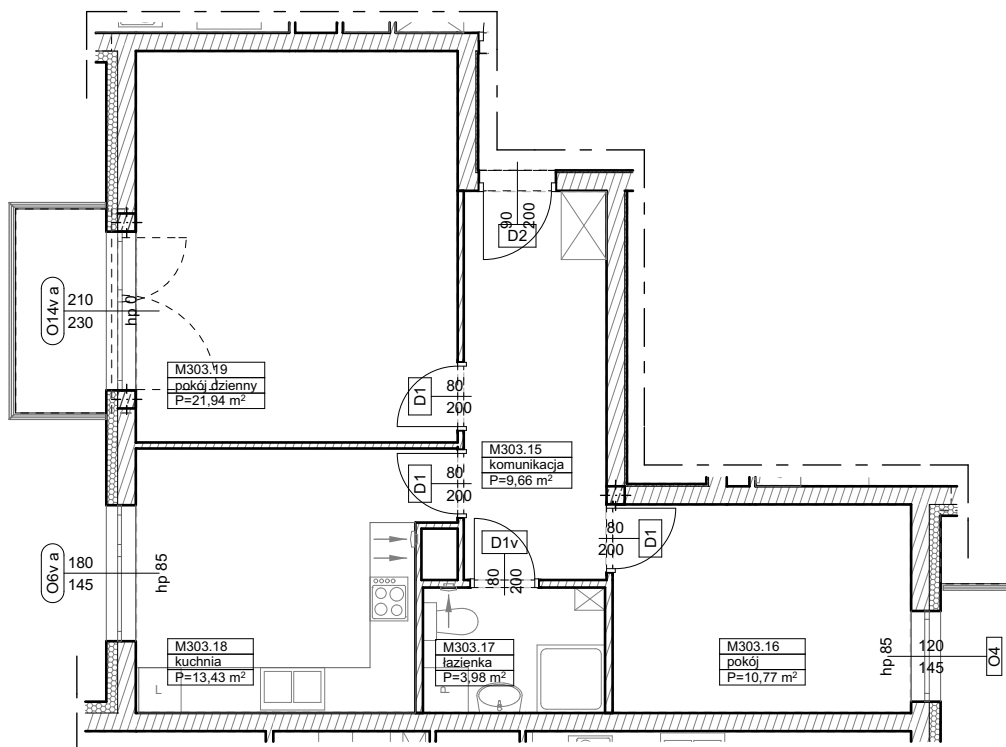
**BUDYNKI WIELORODZINNE  
Z GARAŻEM PODZIEMNYM  
UL. LITERACKA, POZNAŃ  
DZ. NR 1/82 OBRĘB GOŁĘCIN**

**MIESZKANIE nr M303  
TYP 2P+K  
POWIERZCHNIA 59,78 m<sup>2</sup>**



**BUDYNEK 7MW-8**

NR POM.	NAZWA	POWIERZCHNIA m <sup>2</sup>
M303.15	komunikacja	9,66
M303.16	pokój	10,77
M303.17	łazienka	3,98
M303.18	kuchnia	13,43
M303.19	pokój dzienny	21,94
		<b>59,78 m<sup>2</sup></b>



**Partycypacja:.....**  
**Kaucja:.....**

UWAGA : - wymiary pomieszczeń na rysunku podane są w stanie surowym.  
- N - mieszkania z możliwością przystosowania dla osoby niepełnosprawnej, poruszającej się na wózku