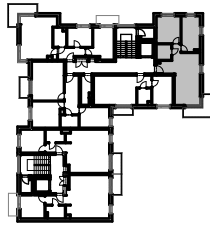
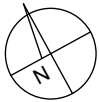


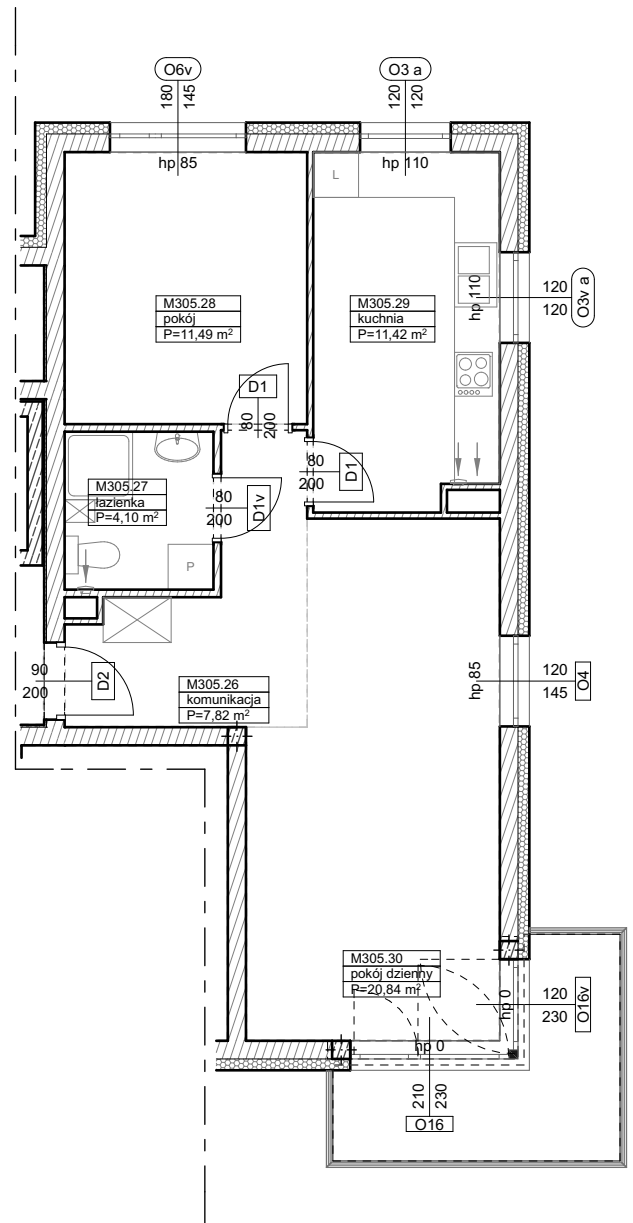
BUDYNKI WIELORODZINNE
Z GARAŻEM PODZIEMNYM
UL. LITERACKA, POZNAŃ
DZ. NR 1/82 OBRĘB GOŁĘCIN

MIESZKANIE nr M305
TYP 2P+K
POWIERZCHNIA 55,67 m²



BUDYNEK 7MW-8

NR POM.	NAZWA	POWIERZCHNIA m ²
M305.26	komunikacja	7,82
M305.27	łazienka	4,10
M305.28	pokój	11,49
M305.29	kuchnia	11,42
M305.30	pokój dzienny	20,84
		55,67 m²



Partycypacja:.....
Kaucja:.....

UWAGA : - wymiary pomieszczeń na rysunku podane są w stanie surowym.
- N - mieszkania z możliwością przystosowania dla osoby niepełnosprawnej, poruszającej się na wózku