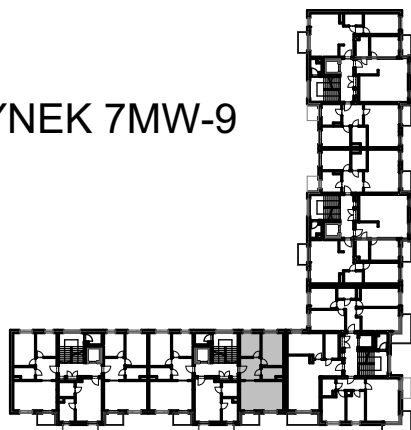


BUDYNKI WIELORODZINNE  
Z GARAŻEM PODZIEMNYM  
UL. LITERACKA, POZNAŃ  
DZ. NR 1/82 OBRĘB GOŁĘCIN

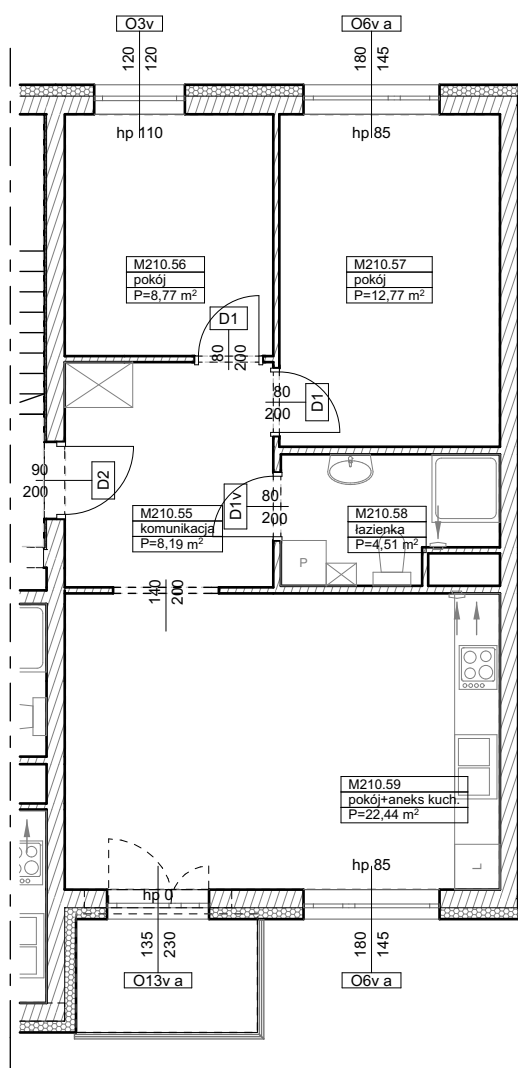
MIESZKANIE nr M210  
TYP 3PA  
POWIERZCHNIA 56,68 m<sup>2</sup>



BUDYNEK 7MW-9



UL. LITERACKA



NR POM.	NAZWA	POWIERZCHNIA m <sup>2</sup>
M210.55	komunikacja	8,19
M210.56	pokój	8,77
M210.57	pokój	12,77
M210.58	łazienka	4,51
M210.59	pokój+aneks kuch.	22,44
		56,68 m <sup>2</sup>

**Partycypacja:**.....  
**Kaucja:**.....

UWAGA : - wymiary pomieszczeń na rysunku podane są w stanie surowym.

- N - mieszkania z możliwością przystosowania dla osoby niepełnosprawnej, poruszającej się na wózku