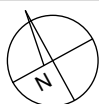
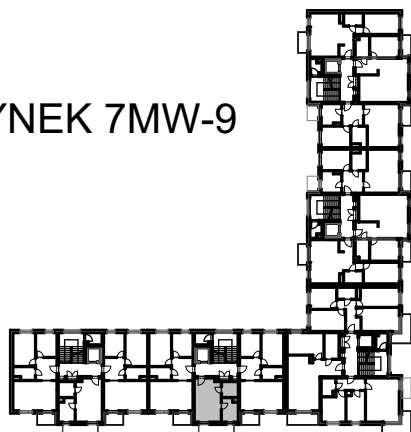


BUDYNKI WIELORODZINNE
Z GARAŻEM PODZIEMNYM
UL. LITERACKA, POZNAŃ
DZ. NR 1/82 OBRĘB GOŁĘCIN

MIESZKANIE nr M211
TYP 1P+K
POWIERZCHNIA 30,32 m²

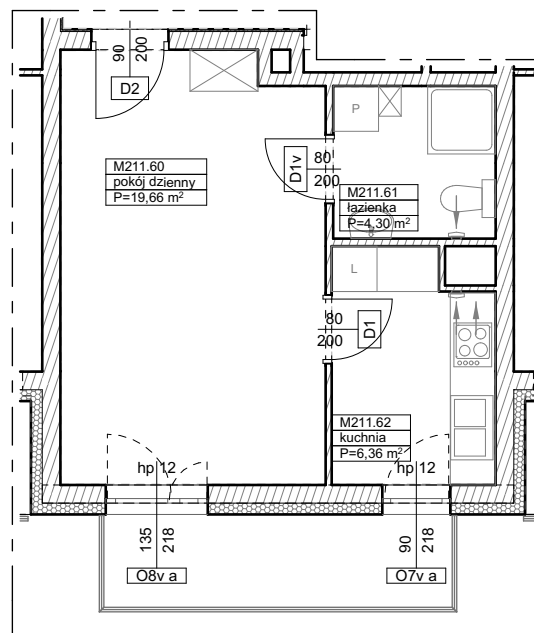


BUDYNEK 7MW-9



UL. LITERACKA

NR POM.	NAZWA	POWIERZCHNIA m ²
M211.60	pokój dzienny	19,66
M211.61	łazienka	4,30
M211.62	kuchnia	6,36
		30,32 m ²



Partycypacja:.....
Kaucja:.....

UWAGA : - wymiary pomieszczeń na rysunku podane są w stanie surowym.

- N - mieszkania z możliwością przystosowania dla osoby niepełnosprawnej, poruszającej się na wózku