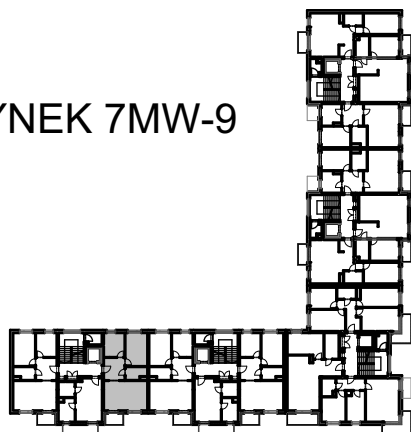


**BUDYNKI WIELORODZINNE  
Z GARAŻEM PODZIEMNYM  
UL. LITERACKA, POZNAŃ  
DZ. NR 1/82 OBRĘB GOŁĘCIN**

**MIESZKANIE nr M213  
TYP 3PA  
POWIERZCHNIA 56,68 m<sup>2</sup>**

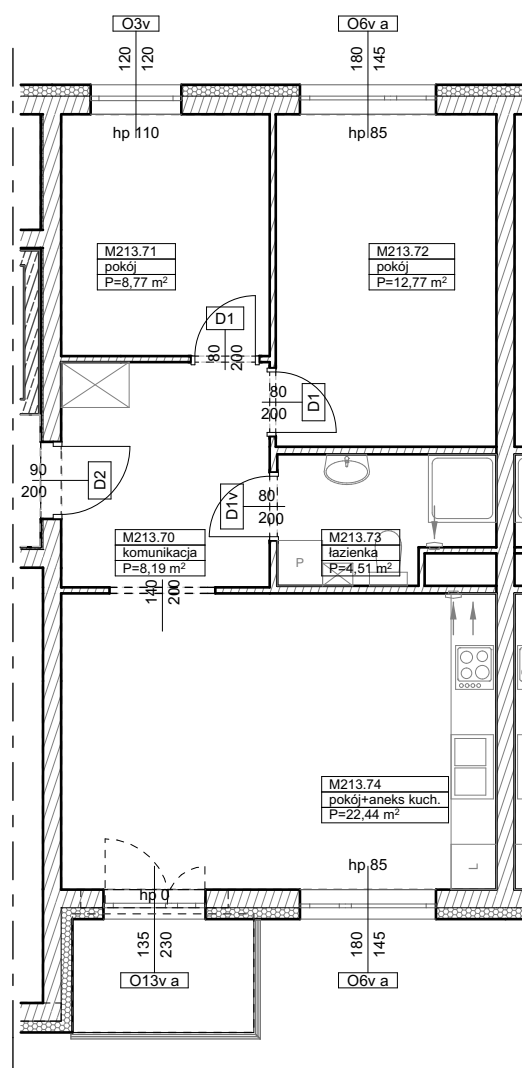


**BUDYNEK 7MW-9**



UL. LITERACKA

NR POM.	NAZWA	POWIERZCHNIA m <sup>2</sup>
M213.70	komunikacja	8,19
M213.71	pokój	8,77
M213.72	pokój	12,77
M213.73	łazienka	4,51
M213.74	pokój+aneks kuch.	22,44
		<b>56,68 m<sup>2</sup></b>



**Partycypacja:.....**  
**Kaucja:.....**

UWAGA : - wymiary pomieszczeń na rysunku podane są w stanie surowym.

- N - mieszkania z możliwością przystosowania dla osoby niepełnosprawnej, poruszającej się na wózku