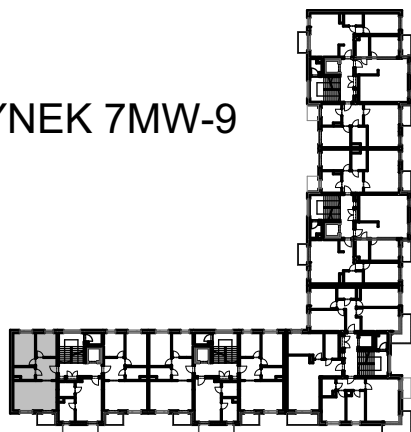


**BUDYNKI WIELORODZINNE
Z GARAŻEM PODZIEMNYM
UL. LITERACKA, POZNAŃ
DZ. NR 1/82 OBRĘB GOŁĘCIN**

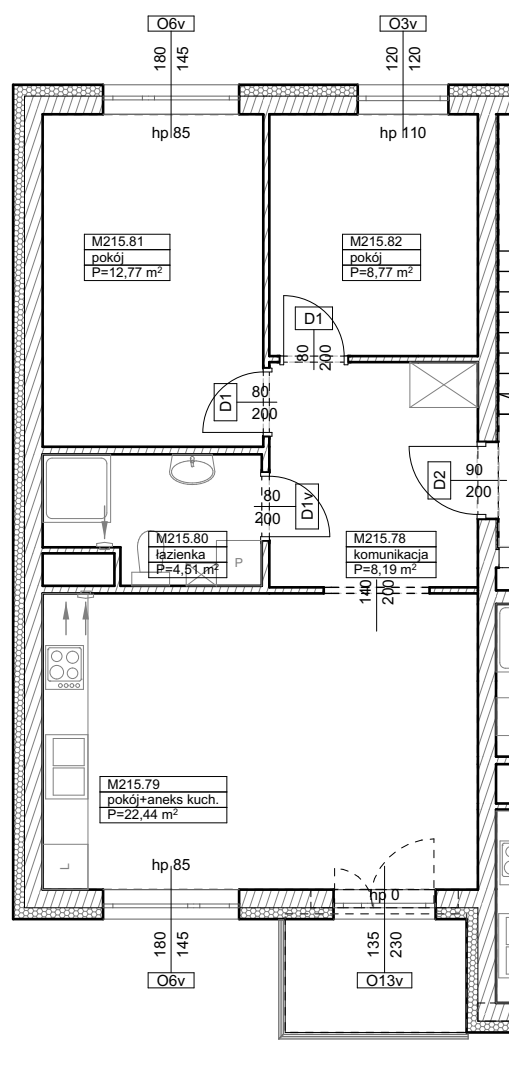
**MIESZKANIE nr M215
TYP 3PA
POWIERZCHNIA 56,68 m²**



BUDYNEK 7MW-9



UL. LITERACKA



NR POM.	NAZWA	POWIERZCHNIA m ²
M215.78	komunikacja	8,19
M215.79	pokój+aneks kuch.	22,44
M215.80	łazienka	4,51
M215.81	pokój	12,77
M215.82	pokój	8,77
		56,68 m²

Partycypacja:.....
Kaucja:.....

UWAGA : - wymiary pomieszczeń na rysunku podane są w stanie surowym.

- N - mieszkania z możliwością przystosowania dla osoby niepełnosprawnej, poruszającej się na wózku