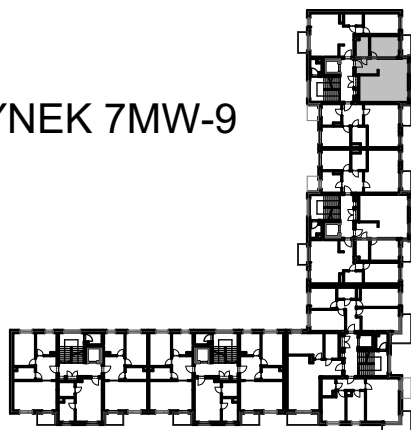


BUDYNKI WIELORODZINNE
Z GARAŻEM PODZIEMNYM
UL. LITERACKA, POZNAŃ
DZ. NR 1/82 OBRĘB GOŁĘCIN

MIESZKANIE nr M202
TYP 2PA
POWIERZCHNIA 53,89 m²

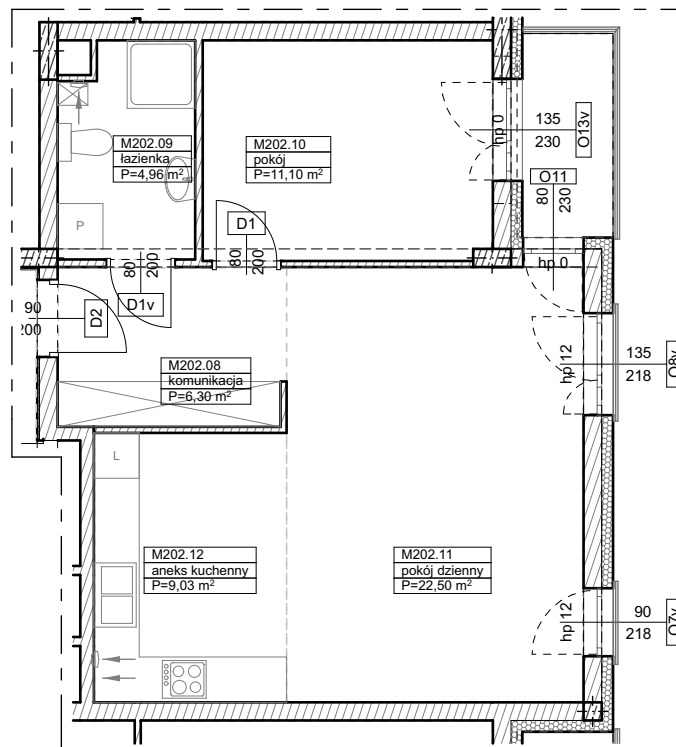


BUDYNEK 7MW-9



UL. LITERACKA

NR POM.	NAZWA	POWIERZCHNIA m ²
M202.08	komunikacja	6,30
M202.09	łazienka	4,96
M202.10	pokój	11,10
M202.11	pokój dzienny	22,50
M202.12	aneks kuchenny	9,03
		53,89 m²



Partycypacja:.....
Kaucja:.....

UWAGA : - wymiary pomieszczeń na rysunku podane są w stanie surowym.

- N - mieszkania z możliwością przystosowania dla osoby niepełnosprawnej, poruszającej się na wózku