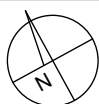
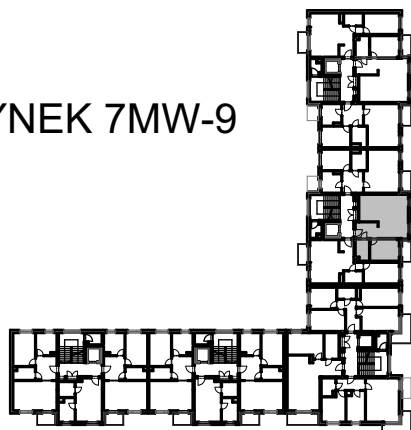


BUDYNKI WIELORODZINNE  
Z GARAŻEM PODZIEMNYM  
UL. LITERACKA, POZNAŃ  
DZ. NR 1/82 OBRĘB GOŁĘCIN

MIESZKANIE nr M205  
TYP 2PA  
POWIERZCHNIA 53,89 m<sup>2</sup>

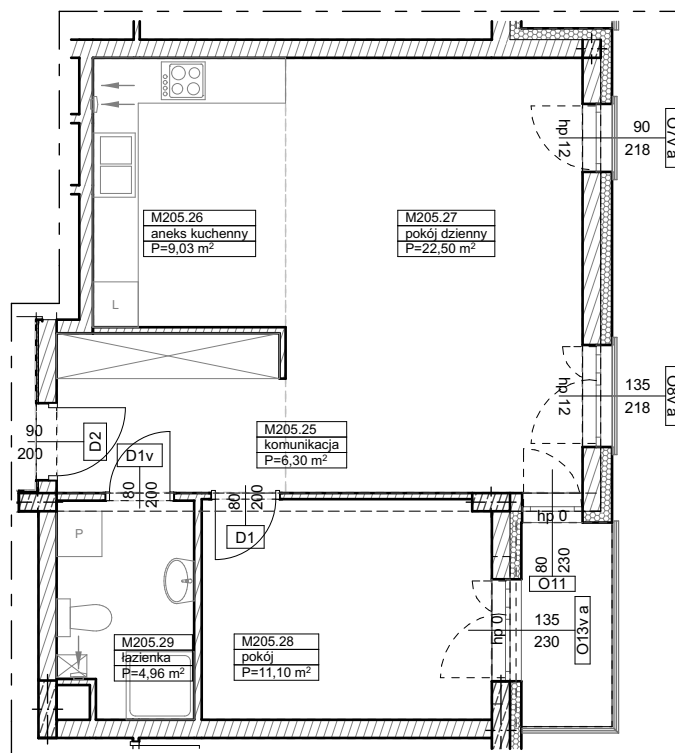


BUDYNEK 7MW-9



UL. LITERACKA

| NR POM. | NAZWA          | POWIERZCHNIA m <sup>2</sup> |
|---------|----------------|-----------------------------|
| M205.25 | komunikacja    | 6,30                        |
| M205.26 | aneks kuchenny | 9,03                        |
| M205.27 | pokój dzienny  | 22,50                       |
| M205.28 | pokój          | 11,10                       |
| M205.29 | łazienka       | 4,96                        |
|         |                | <b>53,89 m<sup>2</sup></b>  |



**Partycypacja:**.....  
**Kaucja:**.....

UWAGA : - wymiary pomieszczeń na rysunku podane są w stanie surowym.  
- N - mieszkania z możliwością przystosowania dla osoby niepełnosprawnej, poruszającej się na wózku