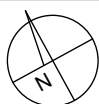
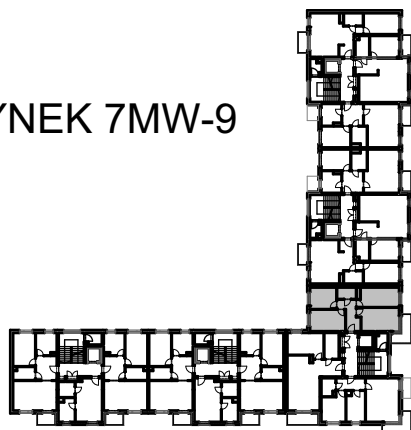


**BUDYNKI WIELORODZINNE
Z GARAŻEM PODZIEMNYM
UL. LITERACKA, POZNAŃ
DZ. NR 1/82 OBRĘB GOŁĘCIN**

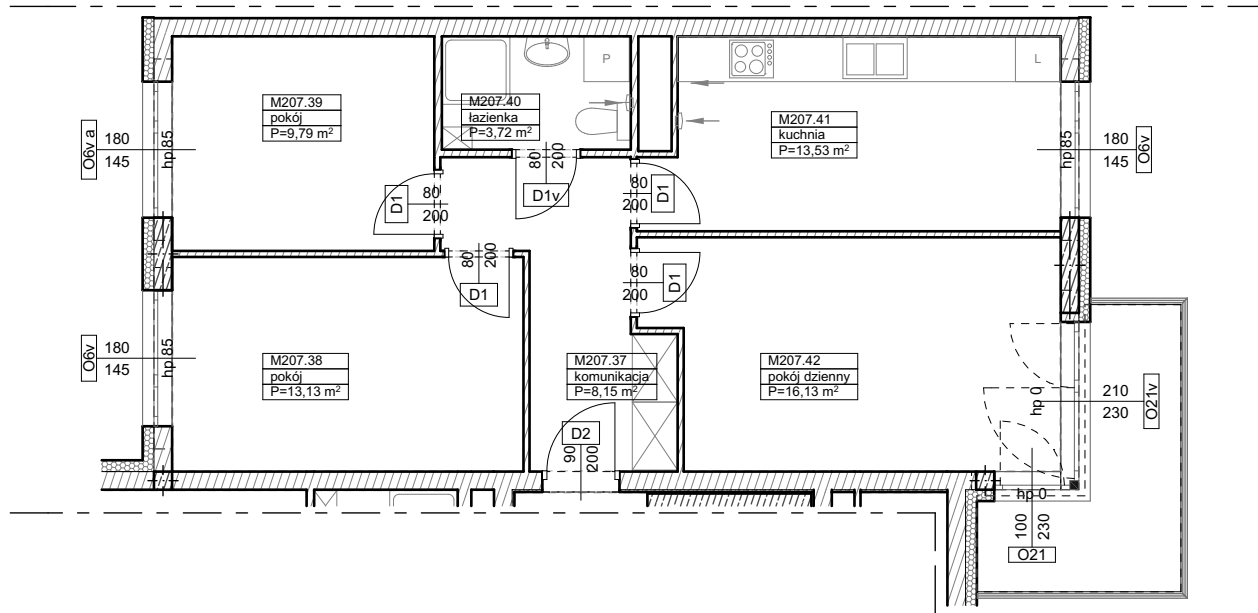
**MIESZKANIE nr M207
TYP 3P+K
POWIERZCHNIA 64,45 m²**



BUDYNEK 7MW-9



NR POM.	NAZWA	POWIERZCHNIA m ²
M207.37	komunikacja	8,15
M207.38	pokój	13,13
M207.39	pokój	9,79
M207.40	łazienka	3,72
M207.41	kuchnia	13,53
M207.42	pokój dzienny	16,13
		64,45 m²



Partycypacja:.....
Kaucja:.....

UWAGA : - wymiary pomieszczeń na rysunku podane są w stanie surowym.
- N - mieszkania z możliwością przystosowania dla osoby niepełnosprawnej, poruszającej się na wózku