

**BUDYNKI WIELORODZINNE
Z GARAŻEM PODZIEMNYM
UL. LITERACKA, POZNAŃ
DZ. NR 1/82 OBRĘB GOŁĘCIN**

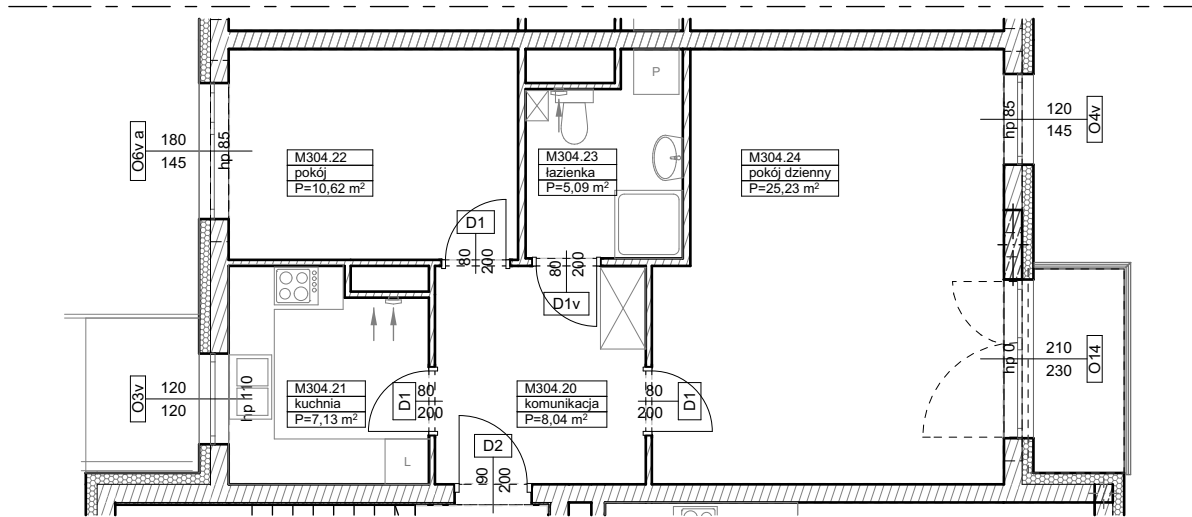
**MIESZKANIE nr M304
TYP 2P+K
POWIERZCHNIA 56,11 m²**



BUDYNEK 7MW-9



NR POM.	NAZWA	POWIERZCHNIA m ²
M304.20	komunikacja	8,04
M304.21	kuchnia	7,13
M304.22	pokój	10,62
M304.23	łazienka	5,09
M304.24	pokój dzienny	25,23
		56,11 m²



Partycypacja:.....
Kaucja:.....

UWAGA : - wymiary pomieszczeń na rysunku podane są w stanie surowym.

- N - mieszkania z możliwością przystosowania dla osoby niepełnosprawnej, poruszającej się na wózku