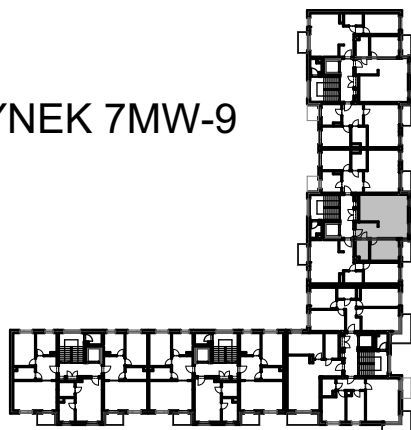


BUDYNKI WIELORODZINNE
Z GARAŻEM PODZIEMNYM
UL. LITERACKA, POZNAŃ
DZ. NR 1/82 OBRĘB GOŁĘCIN

MIESZKANIE nr M305
TYP 2PA
POWIERZCHNIA 53,89 m²

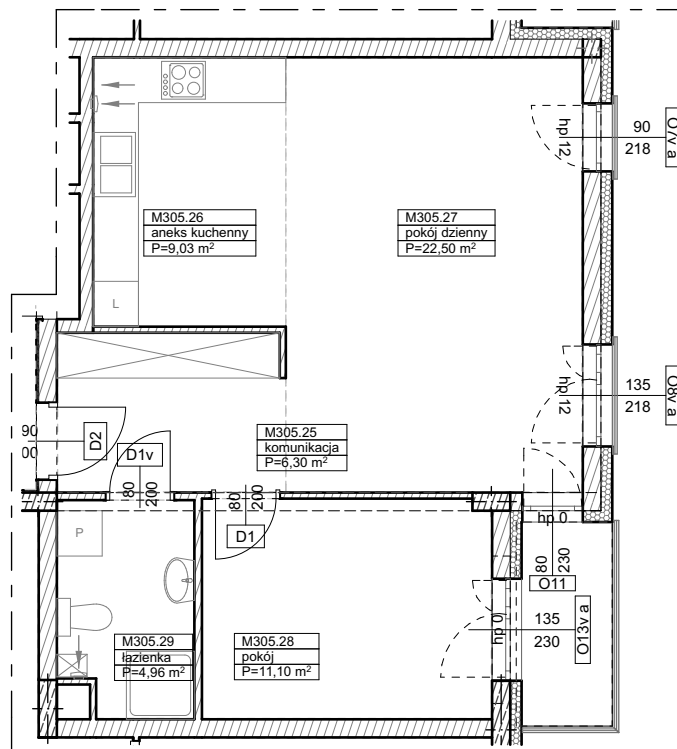


BUDYNEK 7MW-9



UL. LITERACKA

NR POM.	NAZWA	POWIERZCHNIA m ²
M305.25	komunikacja	6,30
M305.26	aneks kuchenny	9,03
M305.27	pokój dzienny	22,50
M305.28	pokój	11,10
M305.29	łazienka	4,96
		53,89 m²



Partycypacja:.....
Kaucja:.....

UWAGA : - wymiary pomieszczeń na rysunku podane są w stanie surowym.

- N - mieszkania z możliwością przystosowania dla osoby niepełnosprawnej, poruszającej się na wózku