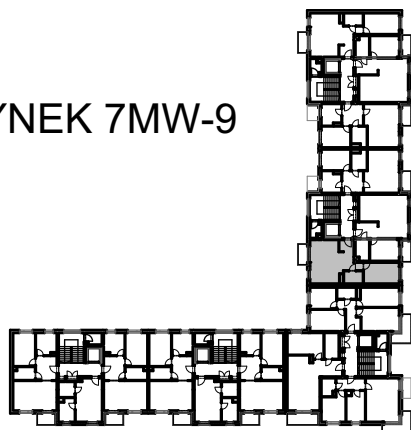


**BUDYNKI WIELORODZINNE
Z GARAŻEM PODZIEMNYM
UL. LITERACKA, POZNAŃ
DZ. NR 1/82 OBRĘB GOŁĘCIN**

**MIESZKANIE nr M306
TYP 2PA
POWIERZCHNIA 47,85 m²**

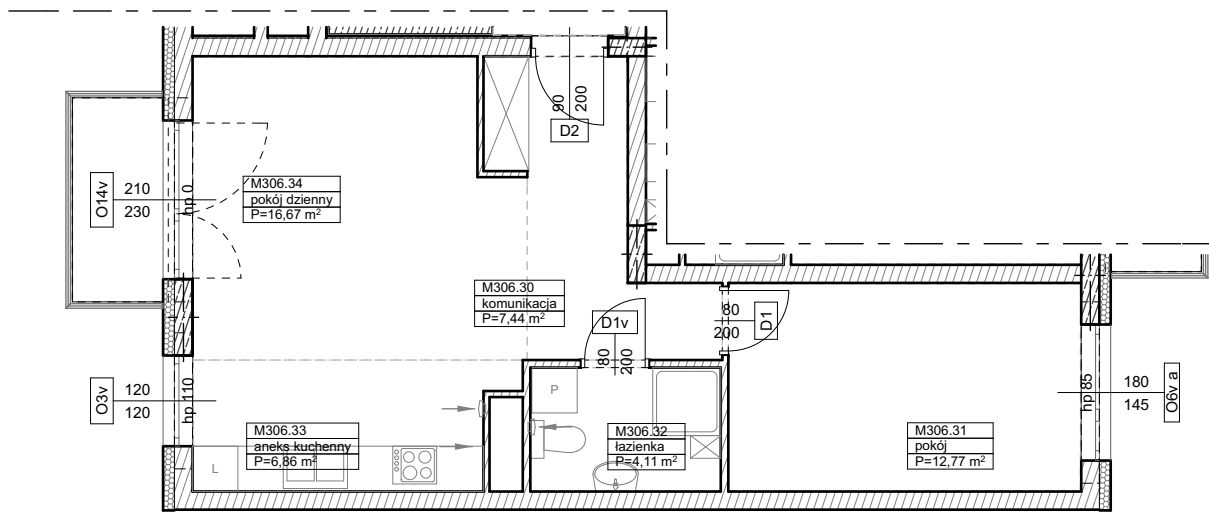


BUDYNEK 7MW-9



UL. LITERACKA

NR POM.	NAZWA	POWIERZCHNIA m ²
M306.30	komunikacja	7,44
M306.31	pokój	12,77
M306.32	łazienka	4,11
M306.33	aneks kuchenny	6,86
M306.34	pokój dzienny	16,67
		47,85 m²



Partycypacja:.....
Kaucja:.....

UWAGA : - wymiary pomieszczeń na rysunku podane są w stanie surowym.
- N - mieszkania z możliwością przystosowania dla osoby niepełnosprawnej, poruszającej się na wózku