

**BUDYNKI WIELORODZINNE
Z GARAŻEM PODZIEMNYM
UL. LITERACKA, POZNAŃ
DZ. NR 1/82 OBRĘB GOŁĘCIN**

**MIESZKANIE nr M308
TYP 2PA
POWIERZCHNIA 57,51 m²**

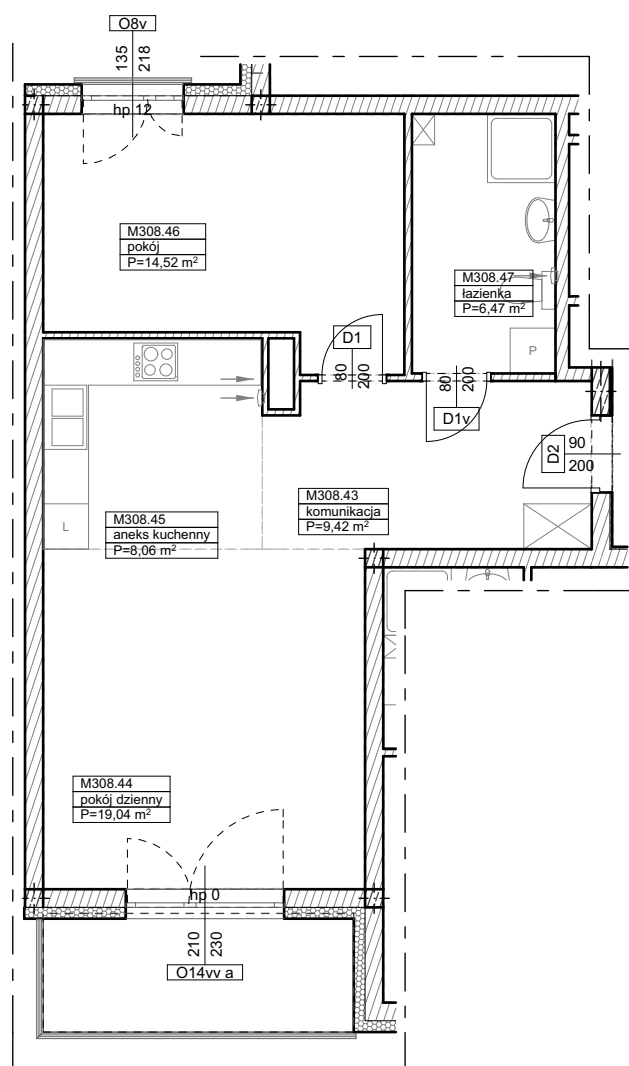


BUDYNEK 7MW-9



UL. LITERACKA

NR POM.	NAZWA	POWIERZCHNIA m ²
M308.43	komunikacja	9,42
M308.44	pokój dzienny	19,04
M308.45	aneks kuchenny	8,06
M308.46	pokój	14,52
M308.47	łazienka	6,47
		57,51 m²



Partycypacja:.....
Kaucja:.....

UWAGA : - wymiary pomieszczeń na rysunku podane są w stanie surowym.
- N - mieszkania z możliwością przystosowania dla osoby niepełnosprawnej, poruszającej się na wózku