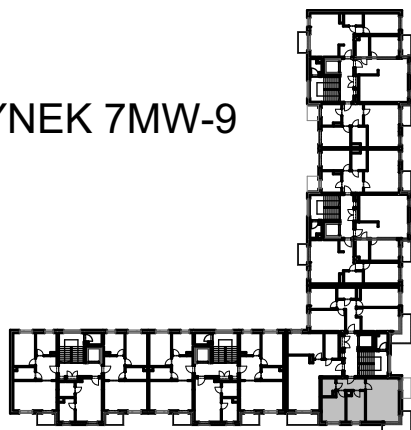


BUDYNKI WIELORODZINNE
Z GARAŻEM PODZIEMNYM
UL. LITERACKA, POZNAŃ
DZ. NR 1/82 OBRĘB GOŁĘCIN

MIESZKANIE nr M309
TYP 2P+K
POWIERZCHNIA 56,45 m²

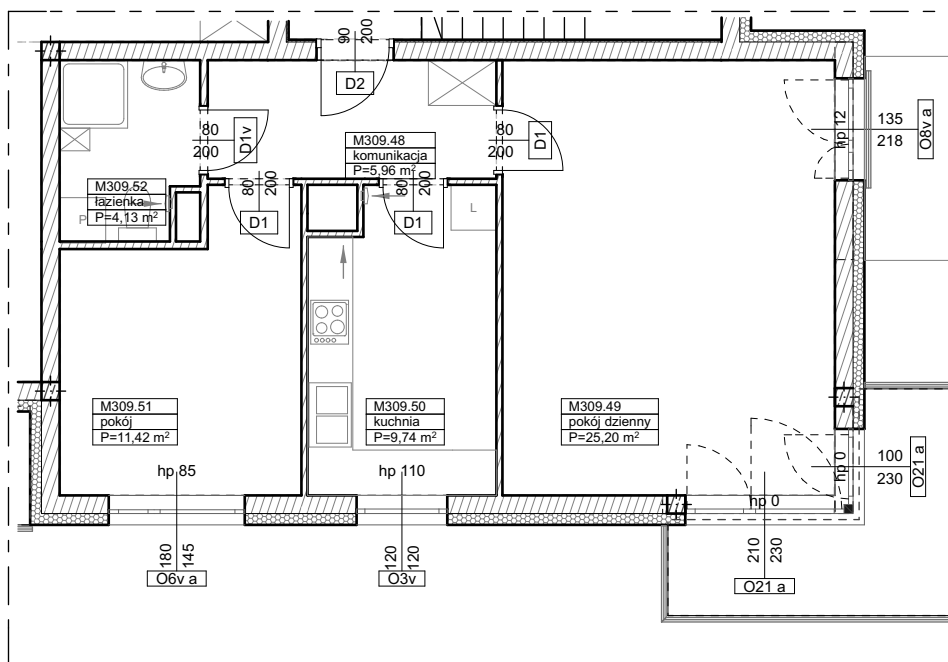


BUDYNEK 7MW-9



UL. LITERACKA

NR POM.	NAZWA	POWIERZCHNIA m ²
M309.48	komunikacja	5,96
M309.49	pokój dzienny	25,20
M309.50	kuchnia	9,74
M309.51	pokój	11,42
M309.52	łazienka	4,13
		56,45 m²



Partycypacja:.....
Kaucja:.....

UWAGA : - wymiary pomieszczeń na rysunku podane są w stanie surowym.
- N - mieszkanie z możliwością przystosowania dla osoby niepełnosprawnej, poruszającej się na wózku