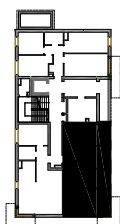
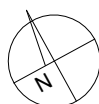


**BUDYNKI WIELORODZINNE Z
GARAŻEM PODZIEMNYM
UL. LITERACKA, POZNAŃ
DZ. NR 1/330 OBREB GOLEĆCIN**

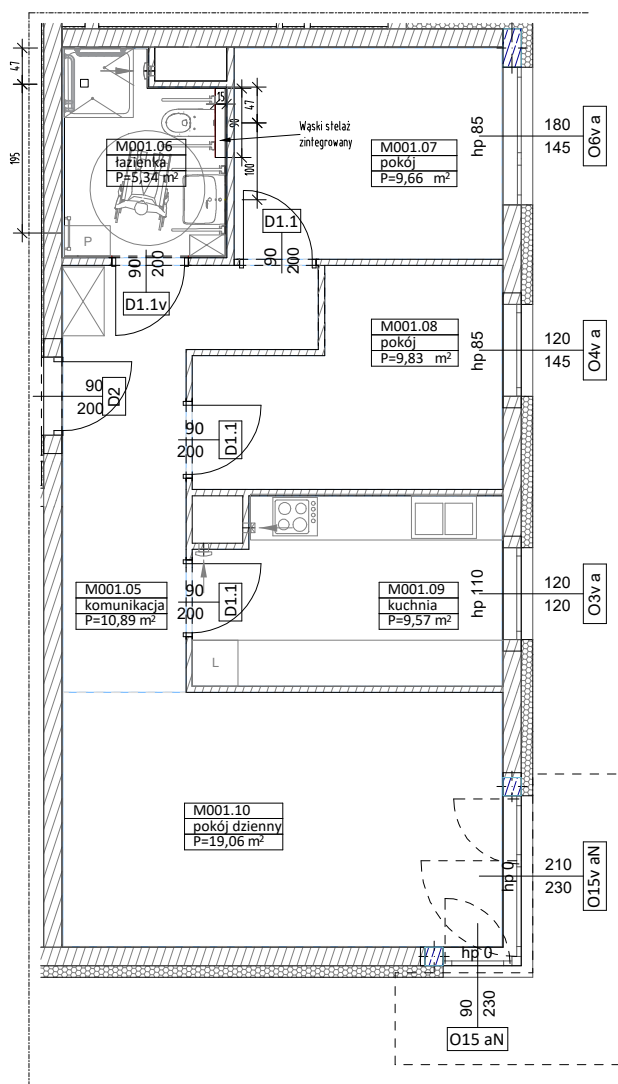
MIESZKANIE nr M001
TYP 3P+K
POWIERZCHNIA 64,35 m²



UL. ADAMA POSWIŃSKIEGO

BUDYNEK 6MW-5

| NR POM. | NAZWA | POWIERZCHNIA m ² |
|---------|---------------|-----------------------------|
| M001.05 | komunikacja | 10,89 |
| M001.06 | łazienka | 5,34 |
| M001.07 | pokój | 9,66 |
| M001.08 | pokój | 9,83 |
| M001.09 | kuchnia | 9,57 |
| M001.10 | pokój dzienny | 19,06 |
| | | 64,35 m² |



Partycypacja:.....
Kaucja:.....

UWAGA : - wymiary pomieszczeń na rysunku podane są w stanie surowym.

- N - mieszkania z możliwością przystosowania dla osoby niepełnosprawnej, poruszającej się na wózku